

# Einspannlängen von powRgrip®-Spannzangen

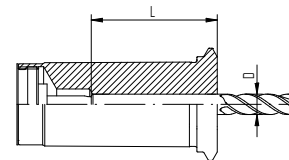


D	D	PG 6		PG 6-S		PG 10/-CF		PG 10-S		PG 15/-CF		PG 15-S		PG 15-L**		PG 25/-CF	
		L [mm]		L [mm]		L [mm]		L [mm]		L [mm]		L [mm]		L [mm]		L [mm]	
		min.	max.	min.	max.	min.	max.	min.	max.	min.	max.	min.	max.	min.	max.	min.	max.
0,2-1,0	-	21,5	26,5	-	-	20	24*	-	-	-	-	-	-	-	-	-	-
1,5	-	23,5	26,5	-	-	16	20*	-	-	-	-	-	-	-	-	-	-
-	1/16"	23,5	26,5	-	-	16	20*	-	-	-	-	-	-	-	-	-	-
2,0	-	24	26,5	-	-	25	30	-	-	-	-	-	-	-	-	-	-
2,5	-	24	26,5	-	-	25	30	-	-	-	-	-	-	-	-	-	-
3,0	-	24	26,5	17	20	25	30	20,5	26	25	30	-	-	-	-	25	32,5
-	1/8"	24	26,5	17	20	25	30	20,5	26	25	30	18	25	-	-	25	35,2
3,5	-	-	-	-	-	25	30	-	-	25	30	-	-	-	-	25	35,2
4,0	-	23,5	25,5	-	-	25	30	20,5	26	25	30	18	25	25	53	25	35,2
4,5	-	-	-	-	-	25	30	-	-	25	30	-	-	-	-	25	35,2
-	3/16"	-	-	-	-	25	30	20,5	26	25	30	18	25	-	-	25	35,2
5,0	-	-	-	-	-	25	30	-	-	25	30	18	25	25	53	25	35,2
5,5	-	-	-	-	-	25	30	-	-	25	30	-	-	-	-	25	35,2
6,0	-	-	-	-	-	30	35	23,5	29	33	38	26	33	33	53	33	40,5
-	1/4"	-	-	-	-	30	35	23,5	29	33	38	26	33	33	53	33	40,5
7,0	-	-	-	-	-	-	-	-	-	33	38	-	-	-	-	33	40,5
-	5/16"	-	-	-	-	-	-	-	-	33	38	26	33	33	53	33	40,5
8,0	-	-	-	-	-	-	-	-	-	33	38	26	33	33	53	33	40,5
9,0	-	-	-	-	-	-	-	-	-	33	38	-	-	-	-	33	40,5
-	3/8"	-	-	-	-	-	-	-	-	37	40,5	31	38	37	53	37	44,5
10,0	-	-	-	-	-	-	-	-	-	37	40,5	31	38	37	53	37	44,5
11,0	-	-	-	-	-	-	-	-	-	-	-	-	-	-	-	37	44,5
-	7/16"	-	-	-	-	-	-	-	-	-	-	-	-	-	-	37	44,5
12,0	-	-	-	-	-	-	-	-	-	-	-	-	-	-	-	42	49,5
-	-	-	-	-	-	-	-	-	-	-	-	-	-	-	-	42	49,5
13,0	-	-	-	-	-	-	-	-	-	-	-	-	-	-	-	42	49,5
14,0	-	-	-	-	-	-	-	-	-	-	-	-	-	-	-	42	49,5
-	9/16"	-	-	-	-	-	-	-	-	-	-	-	-	-	-	42	49,5
15,0	-	-	-	-	-	-	-	-	-	-	-	-	-	-	-	42	49,5
-	5/8"	-	-	-	-	-	-	-	-	-	-	-	-	-	-	45,5	50
16,0	-	-	-	-	-	-	-	-	-	-	-	-	-	-	-	45,5	50
18,0	-	-	-	-	-	-	-	-	-	-	-	-	-	-	-	45,5	50
-	3/4"	-	-	-	-	-	-	-	-	-	-	-	-	-	-	47,5	50
20,0	-	-	-	-	-	-	-	-	-	-	-	-	-	-	-	47,5	50
22,0	-	-	-	-	-	-	-	-	-	-	-	-	-	-	-	-	-
-	7/8"	-	-	-	-	-	-	-	-	-	-	-	-	-	-	-	-
25,0	-	-	-	-	-	-	-	-	-	-	-	-	-	-	-	-	-
-	1"	-	-	-	-	-	-	-	-	-	-	-	-	-	-	-	-

\* CF nicht erhältlich. \*\* PG-L ohne Anschlagsschraube.

# Einspannlängen von powRgrip®-Spannzangen

D	D	PG 25-S		PG 25-L*		PG 32/-CF		PG 32-S		PG 32-L*	
		L [mm]		L [mm]		L [mm]		L [mm]		L [mm]	
[mm]	[Zoll]	min.	max.	min.	max.	min.	max.	min.	max.	min.	max.
0,2-1,0	-	-	-	-	-	-	-	-	-	-	-
1,5	-	-	-	-	-	-	-	-	-	-	-
-	1/16"	-	-	-	-	-	-	-	-	-	-
2,0	-	-	-	-	-	-	-	-	-	-	-
2,5	-	-	-	-	-	-	-	-	-	-	-
3,0	-	-	-	-	-	-	-	-	-	-	-
-	1/8"	-	-	-	-	-	-	-	-	-	-
3,5	-	-	-	-	-	-	-	-	-	-	-
4,0	-	18	25	-	-	-	-	-	-	-	-
4,5	-	-	-	-	-	-	-	-	-	-	-
-	3/16"	-	-	-	-	-	-	-	-	-	-
5,0	-	-	-	-	-	-	-	-	-	-	-
5,5	-	-	-	-	-	-	-	-	-	-	-
6,0	-	26	33	33	65	33,5	40,9	-	-	-	-
-	1/4"	26	33	33	65	33,5	40,9	-	-	-	-
7,0	-	-	-	-	-	33,5	40,9	-	-	-	-
-	5/16"	26	33	33	65	33,5	40,9	-	-	-	-
8,0	-	26	33	33	65	33,5	40,9	-	-	-	-
9,0	-	-	-	-	-	33,5	40,9	-	-	-	-
-	3/8"	30	38	37	65	35,5	44,9	-	-	-	-
10,0	-	30	38	37	65	35,5	44,9	-	-	-	-
11,0	-	-	-	-	-	35,5	44,9	-	-	-	-
-	7/16"	-	-	-	-	35,5	44,9	-	-	-	-
12,0	-	35	43	42	65	40,5	49,9	32	40,5	40,5	69
-	-	35	43	42	65	40,5	49,9	32	40,5	40,5	69
13,0	-	-	-	-	-	40,5	49,9	-	-	-	-
14,0	-	35	43	42	65	40,5	49,9	35	43	40,5	69
-	9/16"	-	-	-	-	40,5	49,9	-	-	-	-
15,0	-	-	-	-	-	40,5	49,9	-	-	-	-
-	5/8"	38	46	45,5	65	43,5	52,9	38	46	-	-
16,0	-	38	46	45,5	65	43,5	52,9	35	43,5	43,5	69
18,0	-	-	-	-	-	43,5	52,9	-	-	-	-
-	3/4"	40	47,5	47,5	65	45,5	54,9	37	45,5	45,5	69
20,0	-	40	47,5	47,5	65	45,5	54,9	37	45,5	45,5	69
22,0	-	-	-	-	-	45,5	54,9	-	-	-	-
-	7/8"	-	-	-	-	45,5	54,9	-	-	-	-
25,0	-	-	-	-	-	49,5	58	41	49,5	49,5	69
-	1"	-	-	-	-	49,5	58	41	49,5	49,5	69



PG/PG-CF/PG-S/PG-L

\*\* PG-L ohne Anschlagsschraube.

# Maximale Einspannlängen für powRgrip®-Spannzangen

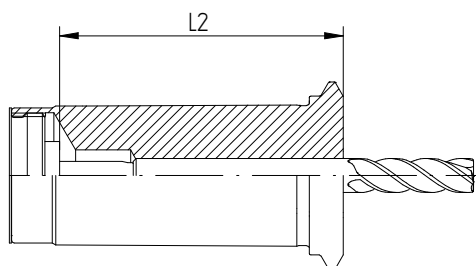
## PG-Standard und PG-CF

Größen	PG 6	PG 10	PG 15	PG 25	PG 32
L2 max.	26,5	35	40,5	50	58

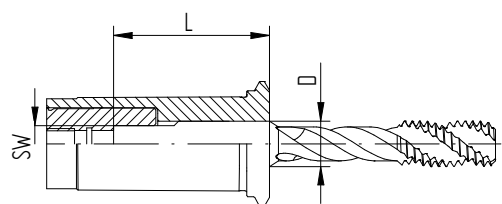
L2: maximale Tiefe (ohne Anschlagschraube)

## Einspannlängen von PG-TAP-Spannzangen mit Innenvierkant

Abmessungen [mm]		PG 15-TAP [mm]		PG 25-TAP [mm]	
D	SW	L min.	L max.	L min.	L max.
3,5	2,7	27	29	–	–
4,5	3,4	27	29	–	–
6,0	4,9	29	31	–	–
7,0	5,5	29	31	–	–
8,0	6,2	33,5	36	33,5	36
9,0	7	34,5	37	34,5	37
10,0	8	35,5	38	38,5	41
11,0	9	–	–	39,5	42
12,0	9	–	–	39,5	42
14,0	11	–	–	41,5	44
16,0	12	–	–	42,5	45



PG/PG-CF



PG-TAP



reich Tools GmbH  
 Bäckergrasse 5, 4707 Schlüsslerberg  
 T +43 7248 68 537 F +43 7248 64 285  
 E office@reich.at W www.reich.at