



## Multi Line

Zuverlässige Werkzeugspannlösungen

Produktkatalog



**REGO-FIXA**

|                |   |
|----------------|---|
| Produktangebot | 4 |
|----------------|---|

1.0 ML-Werkzeugaufnahmen

**Rundlauffehler reduzieren – Produktivität steigern 7**

|                                       |    |  |    |
|---------------------------------------|----|--|----|
| 1.1 SK-Schnittstelle                  |    | 1.3 HSK-Schnittstelle  |    |
| 1.1.1 Weldon-Spannfutter SK/WD        | 8  | 1.3.1 Weldon-Spannfutter HSK/WD  | 21 |
| 1.1.2 Kombi-Aufsteckfräserdorn SK/KFD | 10 | 1.3.2 Kombi-Aufsteckfräserdorn HSK/KFD   | 24 |
| 1.1.3 Kurzbohrfutter SK/KBF           | 11 | 1.3.3 Kurzbohrfutter HSK-A/KBF   | 26 |
| 1.1.4 Zwischenhülsen SK/MK            | 12 | 1.3.4 Zwischenhülsen HSK-A/MK  | 27 |
| 1.2 BT-Schnittstelle                  |    | 1.4 REGO-FIX-CAPTO-Schnittstelle, <small>lizenziert von Sandvik Coromant</small> |    |
| 1.2.1 Weldon-Spannfutter BT/WD        | 14 | 1.4.1 Weldon-Spannfutter REGO-FIX C/WD   | 28 |
| 1.2.2 Kombi-Aufsteckfräserdorn BT/KFD | 16 | 1.4.2 Aufsteckfräserdorn REGO-FIX C/MA   | 31 |
| 1.2.3 Kurzbohrfutter BT/KBF           | 17 |  |    |
| 1.2.4 Zwischenhülsen BT/MK            | 18 |  |    |

2.0 ML-Reduzierhülsen

**Reduzierhülsen für Hydro-Dehnspannfutter 35**

|                                 |    |
|---------------------------------|----|
| 2.1 Reduzierhülsen HS und HS-CF | 36 |
|---------------------------------|----|

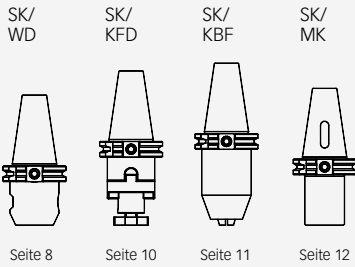
|                        |    |
|------------------------|----|
| 3.0 Multi Line-Zubehör | 38 |
|------------------------|----|

|                              |    |
|------------------------------|----|
| 4.0 Technische Informationen | 44 |
|------------------------------|----|

# Entdecken Sie unsere Multi Line-Produkte

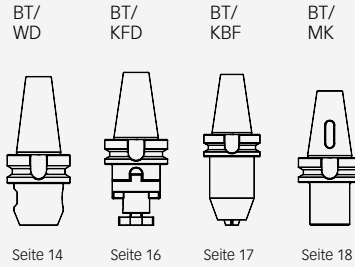
1.0 | ML-Werkzeugaufnahmen

## SK-Werkzeugaufnahmen



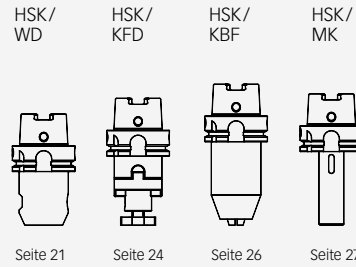
Seite 8    Seite 10    Seite 11    Seite 12

## BT-Werkzeugaufnahmen



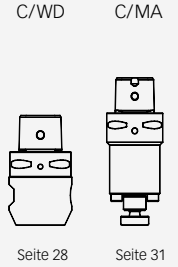
Seite 14    Seite 16    Seite 17    Seite 18

## HSK-Werkzeugaufnahmen



Seite 21    Seite 24    Seite 26    Seite 27

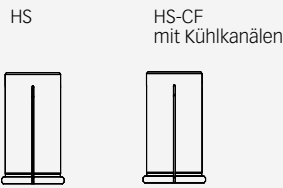
## CAPTO-Werkzeugaufnahmen



Seite 28    Seite 31

2.0 | ML-Reduzierhülsen

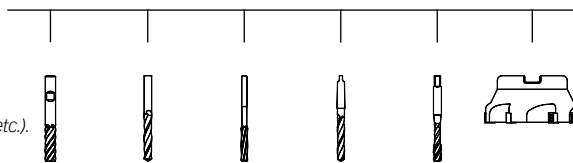
## Reduzierhülsen für Hydro-Dehnspannfutter



Seite 35    Seite 35

Schlüssel und anderes Zubehör finden Sie auf Seite 38.

Geeignet für Hartmetall- oder HSS-Fräser in allen Schaftformen (Weldon, Whistle-Notch etc.).





Auf einen Blick

## Innovative Lösungen für wegweisende Werkzeugspannung

Unsere ganzheitlichen Werkzeugspannsysteme überzeugen mit ausserordentlicher Zuverlässigkeit, hoher Präzision und hervorragender Qualität.

**Pioniergeist** Die erfolgversprechende Aufbruchstimmung der 50er-Jahre wirkt auf den Werkzeugmeister Fritz Weber ansteckend. Er gründet das Kleinunternehmen Fritz Weber Feinmechanik und Werkzeugbau in Reigoldswil, Schweiz. Mit Innovationsgeist und Entschlossenheit erweitert Fritz Weber sein Produktangebot kontinuierlich. Durch die Erfindung der ER-Spannzange im Jahr 1972 wird REGO-FIX weltberühmt und beeinflusst damit die Entwicklung der Werkzeugspanntechnik massgeblich. Das ER System «made in Switzerland» entwickelt sich zum industriellen Standardspannelement, was 1993 zur Aufnahme in die deutsche Industrienorm (DIN 6499) führt. Bis heute ist die ER-Spannzange von REGO-FIX die meistverkaufte Spannzange der Welt.

**Die Zukunft mitgestalten** REGO-FIX produziert und vertreibt als international tätiges Familienunternehmen in zweiter Generation mit über 220 Mitarbeiterinnen und Mitarbeitern hochpräzise Werkzeugspannsysteme. Heute zählt das Unternehmen mit Firmensitz im schweizerischen Tenniken zu den

führenden Herstellern von Werkzeugspannsystemen und genießt in der metallverarbeitenden Industrie weltweites Ansehen. Denn durch das globale Vertriebspartnernetz, mit Standorten in der Schweiz, den USA und in Asien, ist REGO-FIX optimal aufgestellt sowie auf der ganzen Welt präsent. Mit wegweisenden Produkterfindungen hat sich REGO-FIX vom Kleinunternehmen zum weltweiten Lösungsanbieter für Werkzeugspannsysteme entwickelt. Jedes Produkt wird unter dem Aspekt der Produktivitätssteigerung entwickelt und in Schweizer Qualität produziert.

**Aus der Wiege der Präzision** REGO-FIX entwickelt und produziert ihre Produkte in der Schweiz, entsprechend höchsten Qualitätsstandards. Die Erzeugnisse werden in den Bereichen Fahrzeugbau, Luft- und Raumfahrt, Formenbau, Maschinenbau, Medizintechnik, Telekommunikation und Uhrenindustrie eingesetzt.



Multi Line

## Zuverlässige Werkzeugspannlösungen

Für höchste Präzision und beste Resultate zählt das Gesamtsystem. Daher sind unsere Komponenten sorgfältig aufeinander abgestimmt und erreichen deshalb höchste Rundlaufgenauigkeit und minimale Restunwucht.

**KFD**



Kombi-Aufsteckfräserdorn

**Weldon**



Weldon-Spannfutter

**KBF**



Kurzbohrfutter

**MK**



Zwischenhülse

# Drei Systeme unter einer Marke

Unsere Marke vereint drei unterschiedliche Werkzeugspannsysteme. Das gemeinsame Ziel der drei Systeme ist, Ihre Zerspanung zu optimieren. Mit jeweils spezifischen Stärken sind alle Systeme auf individuelle Anforderungen an die Bearbeitung ausgelegt.

## powRgrip® System

Für High-End-Bearbeitung mit einem Gesamtsystemrundlauf  $\leq 3 \mu\text{m}$  bei 3xD

### PG-Spannzangenhalter

Kegeltoleranz AT3

Oberflächengüte  
max. Ra 0,25

Hohes übertragbares Drehmoment bis zu 1100 Nm

### PG-Spannzangen

Spanndurchmesser  
von 0,2 bis zu 25,4 mm

Spezielle Oberflächenbehandlung sorgt für Langlebigkeit

Spannt alle Schäfte mit h6-Toleranz

Vibrationsdämpfung für hohe Drehzahlen

### Ein ganzheitlicher Systemansatz

Alle Komponenten sind sorgfältig aufeinander abgestimmt. Nur im Zusammenspiel ermöglichen sie beste Zerspanungsergebnisse.

## ER System

Unser ideales System für Standardanwendungen

### ER-Spannzangenhalter

Rundlauf  $\leq 3 \mu\text{m}$

Kegeltoleranz AT3

Oberflächengüte max. Ra 0,25

Feingewuchtet

### ER-Spannzangen

Grosse Spannmöglichkeiten: von ER 8 bis zu ER 50 und für Durchmesser von 0,2 mm bis zu 36 mm

Spannbereich von 0,5 mm bis zu 2,0 mm

Rundlauf  $\leq 10 \mu\text{m}$  bei 3xD für ER-Standard

Rundlauf  $\leq 5 \mu\text{m}$  bei 3xD für ER-UP

### ER-Spannmuttern

Collet-locking-System

Feingewuchtet

Spezielle Oberflächenbehandlung verbessert das übertragbare Drehmoment und schützt vor Korrosion

## micRun® System

Gesamtsystemrundlauf  $\leq 3 \mu\text{m}$  bei 3xD

### MR-Spannzangenhalter

Kegeltoleranz AT3

Spezielle Oberflächenbehandlung für mehr Spannkraft

Feingewuchtet für hohe Drehzahlen

Vibrationsdämpfung

### MR-Spannzangen

Spanndurchmesser von 1,0 mm bis 20,0 mm

Nominaldurchmesser-schäfte mit h11-Toleranz

### MR-Spannmuttern

Collet-locking-System

Feingewuchtet

Geschlossene Kontur ermöglicht hohe Drehzahlen

Einfachstes Anziehen und Lösen durch Aufsteck-Freilaufschlüssel

### Ein ganzheitlicher Systemansatz

Alle Komponenten sind sorgfältig aufeinander abgestimmt. Nur im Zusammenspiel ermöglichen sie beste Zerspanungsergebnisse.

SK-Werkzeugaufnahmen

SK/  
WD



Seite 8

SK/  
KFD



Seite 10

SK/  
KBF



Seite 11

SK/  
MK



Seite 12

BT-Werkzeugaufnahmen

BT/  
WD



Seite 14

BT/  
KFD



Seite 16

BT/  
KBF



Seite 17

BT/  
MK



Seite 18

HSK-Werkzeugaufnahmen

HSK/  
WD



Seite 21

HSK/  
KFD



Seite 24

HSK/  
KBF



Seite 26

HSK/  
MK



Seite 27

CAPTO-Werkzeugaufnahmen

C/WD



Seite 28

C/MA



Seite 31





# Rundlauffehler reduzieren – Produktivität steigern

**Aussergewöhnliche Qualität erleben** Wir bei REGO-FIX wissen, wie Sie den Werkzeugrundlauf optimieren und so Ihre Produktivität erhöhen können. Deshalb entwickelten wir unsere ML-Werkzeugaufnahmen mit dem Ziel, die vielfältigen Ansprüche an professionelles Zerspanen zu erfüllen.

Herausragendes Design, gepaart mit unserer technischen Erfahrung, macht unsere ML-Produkte zu einer zuverlässigen Lösung für traditionelle Zerspanungsanwendungen.

Durch die spezielle Konstruktion der Multi Line-Reduzierhülsen ist auch die Anwendung von Werkzeugen mit interner Kühlmittelzufuhr möglich. Dieses selbstdichtende System ist mit den meisten Hydro-Dehnspannfuttern kompatibel.

**Unser Zeichen für hervorragende Qualität** Alle unsere Produkte tragen das REGO-FIX-Dreieck – unser Siegel für herausragende Qualität und Präzision, hergestellt in der Schweiz.



## Schweizer Qualitätsstandard

Unsere mit «Swiss made» ausgezeichneten Produkte werden an unserem Hauptsitz im schweizerischen Tenniken entwickelt und produziert.

# Weldon-Spannfutter SK/WD

Universell verwendbar für verschiedenste Bearbeitungen.

DIN 69871 / DIN ISO 7388-1

## Merkmale Weldon-Spannfutter SK/WD

### Rundlauf $\leq 3 \mu\text{m}$

Gemessen von der inneren Bohrung zum äusseren Kegel.

### Kegeltoleranz AT3

Bessere Spindelpassung und optimierter Rundlauf.

### Seitliche Spannschraube

Für höchstes übertragbares Drehmoment.

### Kühlmittelezufuhr

Alle Werkzeugaufnahmen mit Form A+AD können für die Kühlung verwendet werden. Bei Form A+AD erfolgt die Kühlmittelezufuhr durch den Kegel.

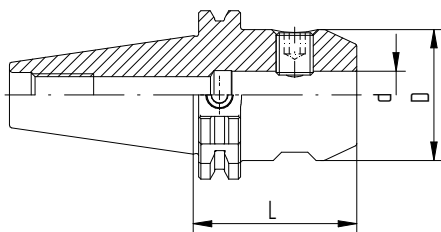
### Datenträgerbohrung

Nach DIN 69873 mit Durchmesser 10 mm.

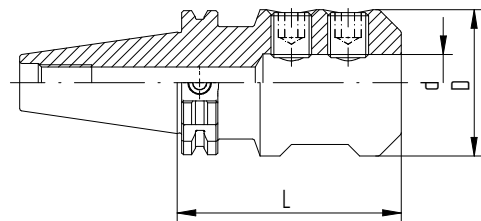


| Typ                 | Art.-Nr.   | Abmessungen [mm] |    |     | Form A+AD | Zeichnung |
|---------------------|------------|------------------|----|-----|-----------|-----------|
|                     |            | D                | d  | L   |           |           |
| <b>SK 40</b>        |            |                  |    |     |           |           |
| SK 40 / WD 6 x 050  | 2240.30620 | 25               | 6  | 50  | •         | 1         |
| SK 40 / WD 8 x 050  | 2240.30820 | 28               | 8  | 50  | •         | 1         |
| SK 40 / WD 10 x 050 | 2240.31020 | 35               | 10 | 50  | •         | 1         |
| SK 40 / WD 12 x 050 | 2240.31220 | 42               | 12 | 50  | •         | 1         |
| SK 40 / WD 14 x 050 | 2240.31420 | 44               | 14 | 50  | •         | 1         |
| SK 40 / WD 16 x 063 | 2240.31630 | 48               | 16 | 63  | •         | 1         |
| SK 40 / WD 18 x 063 | 2240.31830 | 50               | 18 | 63  | •         | 1         |
| SK 40 / WD 20 x 063 | 2240.32030 | 52               | 20 | 63  | •         | 1         |
| SK 40 / WD 25 x 100 | 2240.32560 | 65               | 25 | 100 | •         | 2         |
| SK 40 / WD 32 x 100 | 2240.33260 | 72               | 32 | 100 | •         | 2         |
| <b>SK 50</b>        |            |                  |    |     |           |           |
| SK 50 / WD 6 x 063  | 2250.30630 | 25               | 6  | 63  | •         | 1         |
| SK 50 / WD 8 x 063  | 2250.30830 | 28               | 8  | 63  | •         | 1         |
| SK 50 / WD 10 x 063 | 2250.31030 | 35               | 10 | 63  | •         | 1         |
| SK 50 / WD 12 x 063 | 2250.31230 | 42               | 12 | 63  | •         | 1         |
| SK 50 / WD 14 x 063 | 2250.31430 | 44               | 14 | 63  | •         | 1         |
| SK 50 / WD 16 x 063 | 2250.31630 | 48               | 16 | 63  | •         | 1         |
| SK 50 / WD 18 x 063 | 2250.31830 | 50               | 18 | 63  | •         | 1         |
| SK 50 / WD 20 x 063 | 2250.32030 | 52               | 20 | 63  | •         | 1         |
| SK 50 / WD 25 x 080 | 2250.32550 | 65               | 25 | 80  | •         | 2         |
| SK 50 / WD 32 x 100 | 2250.33260 | 72               | 32 | 100 | •         | 2         |
| SK 50 / WD 40 x 100 | 2250.34060 | 80               | 40 | 100 | •         | 2         |

Im Lieferumfang enthalten: Weldon-Spannfutter mit Spannschraube.



Zeichnung 1 SK / WD



Zeichnung 2 SK / WD

# Kombi-Aufsteckfräserdorn SK / KFD

SK / KFD

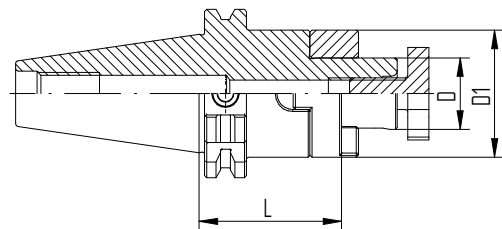
DIN 69871

DIN ISO 7388-1

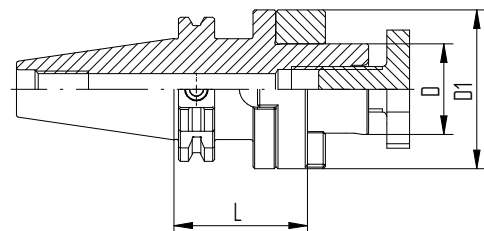
| Typ                  | Art.-Nr.   | Abmessungen [mm] |    |    |           |           | Zubehör   |  |
|----------------------|------------|------------------|----|----|-----------|-----------|-----------|--|
|                      |            | D                | D1 | L  | Form A+AD | Zeichnung | Schlüssel |  |
| <b>SK 40</b>         |            |                  |    |    |           |           |           |  |
| SK 40 / KFD 16 x 055 | 2240.41630 | 16               | 32 | 55 | •         | 1         | FDS 16    |  |
| SK 40 / KFD 22 x 055 | 2240.42230 | 22               | 40 | 55 | •         | 1         | FDS 22    |  |
| SK 40 / KFD 27 x 055 | 2240.42730 | 27               | 48 | 55 | •         | 1         | FDS 27    |  |
| SK 40 / KFD 32 x 060 | 2240.43240 | 32               | 58 | 60 | •         | 2         | FDS 32    |  |
| SK 40 / KFD 40 x 060 | 2240.44040 | 40               | 70 | 60 | •         | 2         | FDS 40    |  |
| <b>SK 50</b>         |            |                  |    |    |           |           |           |  |
| SK 50 / KFD 16 x 055 | 2250.41630 | 16               | 32 | 55 | •         | 1         | FDS 16    |  |
| SK 50 / KFD 22 x 055 | 2250.42230 | 22               | 40 | 55 | •         | 1         | FDS 22    |  |
| SK 50 / KFD 27 x 055 | 2250.42730 | 27               | 48 | 55 | •         | 1         | FDS 27    |  |
| SK 50 / KFD 32 x 055 | 2250.43230 | 32               | 58 | 55 | •         | 1         | FDS 32    |  |
| SK 50 / KFD 40 x 055 | 2250.44030 | 40               | 70 | 55 | •         | 1         | FDS 40    |  |
| SK 50 / KFD 50 x 070 | 2250.45050 | 50               | 90 | 70 | •         | 2         | FDS 50    |  |

Im Lieferumfang enthalten: Kombi-Aufsteckfräserdorn, Spannschraube, Passfeder und Antriebsring.

Mehr Informationen zum FDS-Fräserdornschlüssel finden Sie auf Seite 40.



Zeichnung 1 SK / KFD



Zeichnung 2 SK / KFD

| Typ                   | Art.-Nr.   | Abmessungen [mm] |      |     |        |           |
|-----------------------|------------|------------------|------|-----|--------|-----------|
|                       |            | D                | d    | L   | Form A | Form A+AD |
| <b>SK 30</b>          |            |                  |      |     |        |           |
| SK 30 / KBF 1 – 13 mm | 2230.50100 | 50               | 1–13 | 111 | •      | –         |
| <b>SK 40</b>          |            |                  |      |     |        |           |
| SK 40 / KBF 1 – 13 mm | 2240.50103 | 50               | 1–13 | 90  | –      | •         |
| <b>SK 50</b>          |            |                  |      |     |        |           |
| SK 50 / KBF 1 – 13 mm | 2250.50103 | 50               | 1–13 | 106 | –      | •         |

Im Lieferumfang enthalten: Kurzbohrfutter und Innensechskantschlüssel.

Kurzbohrfutter SK / KBF

## Merkmale und Vorteile

### Spannbereich

1–13 mm

### Rundlauf

0,03 mm

### Maximales Anzugsdrehmoment

20 Nm

### Spannkraft (bei 20 Nm Anzugsdrehmoment)

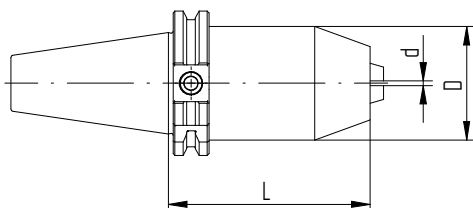
80 Nm

### Maximale Drehzahl

35000 min<sup>-1</sup>



SK / KBF



SK / KBF

# Zwischenhülsen SK / MK

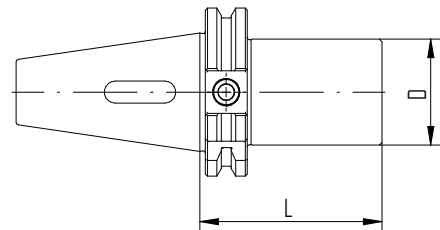
SK / MK

DIN 69871

DIN ISO 7388-1

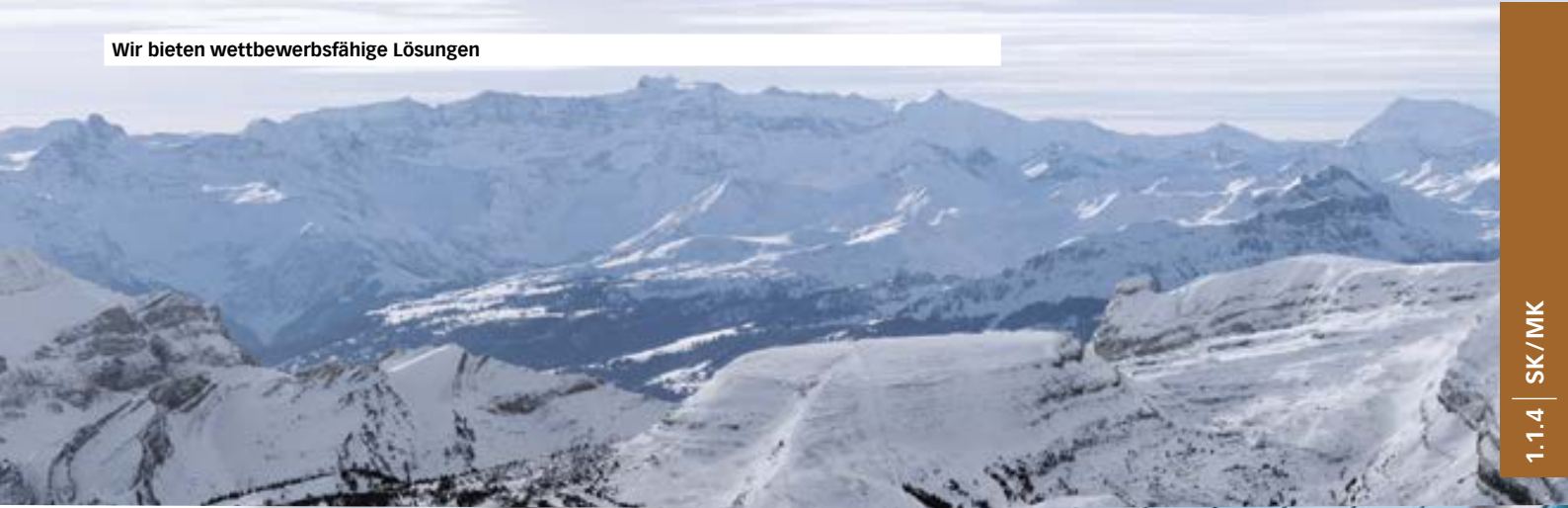
1.1.4 SK / MK

| Typ                | Art.-Nr.   | Abmessungen [mm] |    |
|--------------------|------------|------------------|----|
|                    |            | D                | L  |
| <b>SK 40</b>       |            |                  |    |
| SK 40 / MK 1 x 050 | 2240.80110 | 25               | 50 |
| SK 40 / MK 2 x 050 | 2240.80210 | 32               | 50 |
| SK 40 / MK 3 x 070 | 2240.80320 | 40               | 70 |
| SK 40 / MK 4 x 095 | 2240.80430 | 48               | 95 |



**Anwender aus der gesamten Welt verlassen sich auf Schweizer REGO-FIX-Produkte. Von Tenniken aus beliefern wir Kunden in schnelllebigen Branchen mit den höchsten Anforderungen an Präzision.**

Wir bieten wettbewerbsfähige Lösungen



# Weldon-Spannfutter BT/WD

Universell einsetzbar für vielfältige maschinelle Bearbeitungen.

MAS 403 / JIS B 6339 / DIN ISO 7388-2

## Merkmale Weldon-Spannfutter BT/WD

### Rundlauf $\leq 3 \mu\text{m}$

Gemessen von der inneren Bohrung zum äusseren Kegel.

### Kegeltoleranz AT3

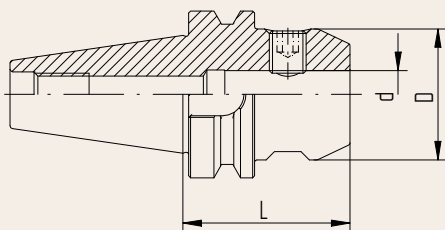
Bessere Spindelpassung und optimierter Rundlauf.

### Seitliche Spannschraube

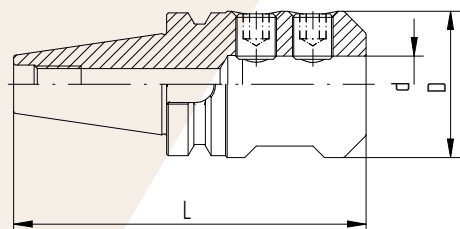
Für höchstes übertragbares Drehmoment.

### Kühlmittelezufuhr

Alle Werkzeugaufnahmen mit Form A+AD können für die Kühlung verwendet werden. Bei Form A+AD erfolgt die Kühlmittelezufuhr durch den Kegel.



Zeichnung 1 BT / WD



Zeichnung 2 BT / WD



| Typ                 | Art.-Nr.   | Abmessungen [mm] |    |     | Form A+AD | Zeichnung |
|---------------------|------------|------------------|----|-----|-----------|-----------|
|                     |            | D                | d  | L   |           |           |
| <b>BT 30</b>        |            |                  |    |     |           |           |
| BT 30 / WD 6 x 050  | 2130.30620 | 25               | 6  | 50  | •         | 1         |
| BT 30 / WD 8 x 050  | 2130.30820 | 28               | 8  | 50  | •         | 1         |
| BT 30 / WD 10 x 050 | 2130.31020 | 35               | 10 | 50  | •         | 1         |
| BT 30 / WD 12 x 050 | 2130.31220 | 42               | 12 | 50  | •         | 1         |
| BT 30 / WD 14 x 050 | 2130.31420 | 44               | 14 | 50  | •         | 1         |
| BT 30 / WD 16 x 063 | 2130.31630 | 48               | 16 | 63  | •         | 1         |
| BT 30 / WD 18 x 063 | 2130.31830 | 50               | 18 | 63  | •         | 1         |
| BT 30 / WD 20 x 063 | 2130.32030 | 52               | 20 | 63  | •         | 1         |
| <b>BT 40</b>        |            |                  |    |     |           |           |
| BT 40 / WD 6 x 050  | 2140.30620 | 25               | 6  | 50  | •         | 1         |
| BT 40 / WD 8 x 050  | 2140.30820 | 28               | 8  | 50  | •         | 1         |
| BT 40 / WD 10 x 063 | 2140.31030 | 35               | 10 | 63  | •         | 1         |
| BT 40 / WD 12 x 063 | 2140.31230 | 42               | 12 | 63  | •         | 1         |
| BT 40 / WD 14 x 063 | 2140.31430 | 44               | 14 | 63  | •         | 1         |
| BT 40 / WD 16 x 063 | 2140.31630 | 48               | 16 | 63  | •         | 1         |
| BT 40 / WD 18 x 063 | 2140.31830 | 50               | 18 | 63  | •         | 1         |
| BT 40 / WD 20 x 063 | 2140.32030 | 52               | 20 | 63  | •         | 1         |
| BT 40 / WD 25 x 090 | 2140.32550 | 65               | 25 | 90  | •         | 2         |
| BT 40 / WD 32 x 100 | 2140.33260 | 72               | 32 | 100 | •         | 2         |
| <b>BT 50</b>        |            |                  |    |     |           |           |
| BT 50 / WD 6 x 063  | 2150.30630 | 25               | 6  | 63  | •         | 1         |
| BT 50 / WD 8 x 063  | 2150.30830 | 28               | 8  | 63  | •         | 1         |
| BT 50 / WD 10 x 063 | 2150.31030 | 35               | 10 | 63  | •         | 1         |
| BT 50 / WD 12 x 080 | 2150.31250 | 42               | 12 | 80  | •         | 1         |
| BT 50 / WD 14 x 080 | 2150.31450 | 44               | 14 | 80  | •         | 1         |
| BT 50 / WD 16 x 080 | 2150.31650 | 48               | 16 | 80  | •         | 1         |
| BT 50 / WD 18 x 080 | 2150.31850 | 50               | 18 | 80  | •         | 1         |
| BT 50 / WD 20 x 080 | 2150.32050 | 52               | 20 | 80  | •         | 1         |
| BT 50 / WD 25 x 100 | 2150.32560 | 65               | 25 | 100 | •         | 2         |
| BT 50 / WD 32 x 105 | 2150.33260 | 72               | 32 | 105 | •         | 2         |
| BT 50 / WD 40 x 110 | 2150.34060 | 80               | 40 | 110 | •         | 2         |

*Im Lieferumfang enthalten: Weldon-Spannfutter mit Spannschraube.*

# Kombi-Aufsteckfräserdorn BT / KFD

BT / KFD

MAS 403

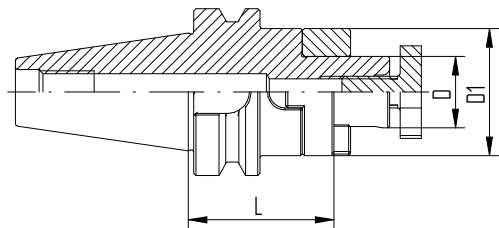
JIS B 6339

DIN ISO 7388-2

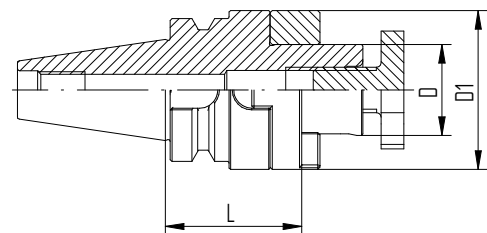
| Typ                  | Art.-Nr.   | Abmessungen [mm] |    |    |           |   | Form A+AD | Zeichnung | Zubehör |
|----------------------|------------|------------------|----|----|-----------|---|-----------|-----------|---------|
|                      |            | D                | D1 | L  | Schlüssel |   |           |           |         |
| <b>BT 30</b>         |            |                  |    |    |           |   |           |           |         |
| BT 30 / KFD 16 x 045 | 2130.41620 | 16               | 32 | 45 | •         | 1 | FDS 16    |           |         |
| BT 30 / KFD 22 x 047 | 2130.42220 | 22               | 40 | 47 | •         | 1 | FDS 22    |           |         |
| BT 30 / KFD 27 x 049 | 2130.42720 | 27               | 48 | 49 | •         | 2 | FDS 27    |           |         |
| BT 30 / KFD 32 x 053 | 2130.43230 | 32               | 58 | 53 | •         | 2 | FDS 32    |           |         |
| <b>BT 40</b>         |            |                  |    |    |           |   |           |           |         |
| BT 40 / KFD 16 x 055 | 2140.41630 | 16               | 32 | 55 | •         | 1 | FDS 16    |           |         |
| BT 40 / KFD 22 x 055 | 2140.42230 | 22               | 40 | 55 | •         | 1 | FDS 22    |           |         |
| BT 40 / KFD 27 x 055 | 2140.42730 | 27               | 48 | 55 | •         | 1 | FDS 27    |           |         |
| BT 40 / KFD 32 x 060 | 2140.43240 | 32               | 58 | 60 | •         | 1 | FDS 32    |           |         |
| BT 40 / KFD 40 x 060 | 2140.44040 | 40               | 70 | 60 | •         | 2 | FDS 40    |           |         |
| <b>BT 50</b>         |            |                  |    |    |           |   |           |           |         |
| BT 50 / KFD 16 x 070 | 2150.41630 | 16               | 32 | 70 | •         | 1 | FDS 16    |           |         |
| BT 50 / KFD 22 x 070 | 2150.42230 | 22               | 40 | 70 | •         | 1 | FDS 22    |           |         |
| BT 50 / KFD 27 x 070 | 2150.42750 | 27               | 48 | 70 | •         | 1 | FDS 27    |           |         |
| BT 50 / KFD 32 x 070 | 2150.43250 | 32               | 58 | 70 | •         | 1 | FDS 32    |           |         |
| BT 50 / KFD 40 x 070 | 2150.44050 | 40               | 70 | 70 | •         | 1 | FDS 40    |           |         |
| BT 50 / KFD 50 x 070 | 2150.45050 | 50               | 90 | 70 | •         | 1 | FDS 50    |           |         |

Mehr Informationen zum FDS-Fräserdornschlüssel finden Sie auf Seite 40.

Im Lieferumfang enthalten: Kombi-Aufsteckfräserdorn, Spannschraube, Passfeder und Antriebsring.



Zeichnung 1 BT / KFD



Zeichnung 2 BT / KFD

# Kurzbohrfutter BT / KBF

BT / KBF

MAS 403

JIS B 6339

DIN ISO 7388-2

| Typ                   | Art.-Nr.   | d     | Abmessungen [mm] |     |   | Form A | Form A+AD |
|-----------------------|------------|-------|------------------|-----|---|--------|-----------|
|                       |            |       | D                | L   |   |        |           |
| <b>BT 30</b>          |            |       |                  |     |   |        |           |
| BT 30 / KBF 1 – 13 mm | 2130.50100 | 1–13  | 50               | 95  | • | –      |           |
| <b>BT 40</b>          |            |       |                  |     |   |        |           |
| BT 40 / KBF 1 – 13 mm | 2140.50103 | 1– 13 | 50               | 98  | – | •      |           |
| <b>BT 50</b>          |            |       |                  |     |   |        |           |
| BT 50 / KBF 1 – 13 mm | 2150.50103 | 1– 13 | 50               | 100 | – | •      |           |

Im Lieferumfang enthalten: Kurzbohrfutter und Innensechskantschlüssel.

Kurzbohrfutter BT/KBF

## Merkmale und Vorteile

### Spannbereich

1–13 mm

### Rundlauf

0,03 mm

### Maximales Anzugsdrehmoment

20 Nm

### Spannkraft (bei 20 Nm Anzugsdrehmoment)

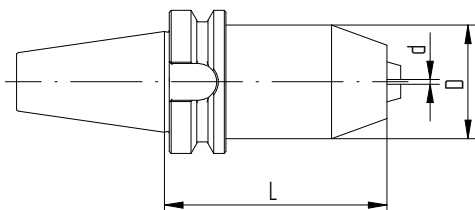
80 Nm

### Maximale Drehzahl

35000 min<sup>-1</sup>



BT / KBF



BT / KBF

# Zwischenhülsen BT / MK

**BT / MK**

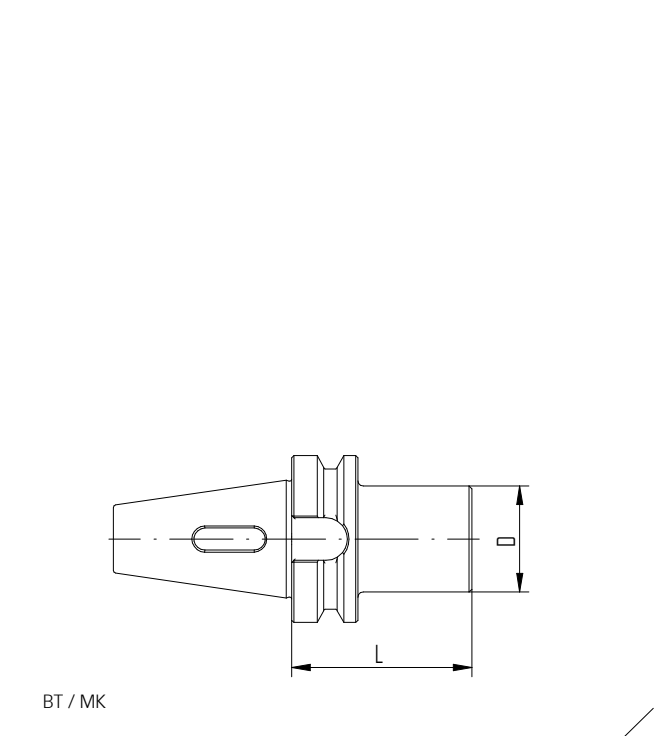
MAS 403

JIS B 6339

DIN ISO 7388-2

1.2.4 BT / MK

| Typ                | Art.-Nr.   | Abmessungen [mm] |    |
|--------------------|------------|------------------|----|
|                    |            | D                | L  |
| <b>BT 40</b>       |            |                  |    |
| BT 40 / MK 1 x 050 | 2140.80110 | 25               | 50 |
| BT 40 / MK 2 x 050 | 2140.80210 | 32               | 50 |
| BT 40 / MK 3 x 070 | 2140.80320 | 40               | 70 |
| BT 40 / MK 4 x 095 | 2140.80430 | 48               | 95 |

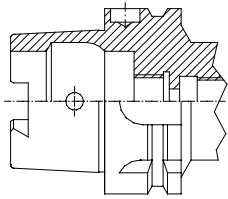


**Sie bekommen, was Sie sehen:  
Alle unsere Produkte tragen das REGO-FIX-  
Dreieck – unser Siegel für herausragende  
Qualität und Präzision, hergestellt in der  
Schweiz.**

**Nur echt mit dem Dreieck**

**REGO-FI**

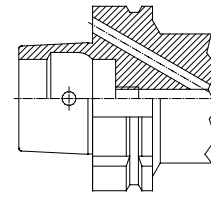
# HSK-Formen und ihre Eigenschaften



## Form A\*

- // Standardausführung für Bearbeitungszentren und Fräsmaschinen
- // Für automatischen Werkzeugwechsel
- // Zentrale Kühlmittelzufuhr über Kühlmittelrohr
- // Mitnehmernuten am Kegelumlauf
- // Bohrung für Datenträger DIN 69873 im Flansch auf Anfrage erhältlich

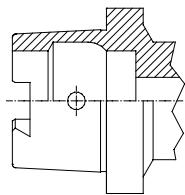
\* Auch als Form C verwendbar, da Spanneinleitungsbohrung vorhanden.



## Form B

- // Für Bearbeitungszentren, Fräs- und Drehmaschinen
- // Mit vergrößerter Plananlage für erhöhte radiale Steifigkeit
- // Für automatischen Werkzeugwechsel
- // Dezentrale Kühlmittelzufuhr über den Flansch
- // Mitnehmernuten am Flanschdurchmesser

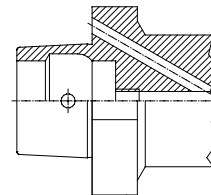
Auf Anfrage erhältlich.



## Form C

- // Für Transferstrassen, Sondermaschinen und modulare Werkzeuge
- // Für manuellen Werkzeugwechsel
- // Mitnehmernuten am Kegelumlauf

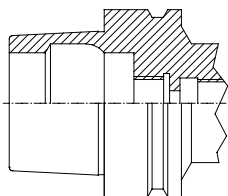
Auf Anfrage erhältlich.



## Form D

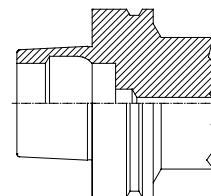
- // Für Sondermaschinen
- // Mit vergrößerter Plananlage für erhöhte radiale Steifigkeit
- // Für manuellen Werkzeugwechsel
- // Dezentrale Kühlmittelzufuhr über den Flansch
- // Mitnehmernuten am Flanschdurchmesser

Auf Anfrage erhältlich.



## Form E

- // Für Hochgeschwindigkeitsbearbeitung
- // Für automatischen Werkzeugwechsel
- // Zentrale Kühlmittelzufuhr über Kühlmittelrohr
- // Ohne Mitnehmernuten, daher rotationssymmetrisch für optimalen Rundlauf bei hohen Drehzahlen



## Form F

- // Für Hochgeschwindigkeitsanwendungen
- // Mit vergrößerter Plananlage für erhöhte radiale Steifigkeit
- // Für automatischen Werkzeugwechsel
- // Ohne Mitnehmernuten, daher rotationssymmetrisch

Auf Anfrage erhältlich.

# Weldon-Spannfutter HSK /WD

Alle unsere HSK-Werkzeugaufnahmen wurden für rotierende Anwendungen entwickelt. Sie sind ideal für Hochgeschwindigkeitsbearbeitungen, bei denen es auf konstant hohe Leistung ankommt.

DIN 69893 / ISO 12164

## Merkmale Weldon-Spannfutter HSK /WD

### Rundlauf $\leq 3 \mu\text{m}$

Gemessen von der inneren Bohrung zum äusseren Kegel.

### Seitliche Spannschraube

Für höchstes übertragbares Drehmoment.

### Datenträgerbohrung (nur für HSK Form A)

Nach DIN 69873 mit Durchmesser 10 mm.  
Auf Anfrage erhältlich.

### Expertentipp

Für alle HSK-A- und HSK-E-Werkzeugaufnahmen sind passende Kühlschmierstoffrohre (KSR) erhältlich.

*Die passenden Artikelnummern finden Sie auf Seite 42.*



| Typ                     | Art.-Nr.   | Abmessungen [mm] |    |     | Zeichnung |
|-------------------------|------------|------------------|----|-----|-----------|
|                         |            | d                | D  | L   |           |
| <b>HSK-A 32</b>         |            |                  |    |     |           |
| HSK-A 32 / WD 6 x 055*  | 2532.30620 | 6                | 25 | 55  | 1         |
| HSK-A 32 / WD 8 x 055*  | 2532.30820 | 8                | 28 | 55  | 1         |
| HSK-A 32 / WD 10 x 063* | 2532.31030 | 10               | 35 | 63  | 1         |
| HSK-A 32 / WD 12 x 065* | 2532.31230 | 12               | 42 | 65  | 1         |
| <b>HSK-A 40</b>         |            |                  |    |     |           |
| HSK-A 40 / WD 6 x 060   | 2540.30630 | 6                | 25 | 60  | 1         |
| HSK-A 40 / WD 8 x 060   | 2540.30830 | 8                | 28 | 60  | 1         |
| HSK-A 40 / WD 10 x 060  | 2540.31030 | 10               | 35 | 60  | 1         |
| HSK-A 40 / WD 12 x 070  | 2540.31240 | 12               | 42 | 70  | 1         |
| HSK-A 40 / WD 14 x 075  | 2540.31440 | 14               | 44 | 75  | 1         |
| HSK-A 40 / WD 16 x 075  | 2540.31640 | 16               | 48 | 75  | 1         |
| <b>HSK-A 50</b>         |            |                  |    |     |           |
| HSK-A 50 / WD 6 x 065   | 2550.30630 | 6                | 25 | 65  | 1         |
| HSK-A 50 / WD 8 x 065   | 2550.30830 | 8                | 28 | 65  | 1         |
| HSK-A 50 / WD 10 x 065  | 2550.31030 | 10               | 35 | 65  | 1         |
| HSK-A 50 / WD 12 x 080  | 2550.31250 | 12               | 42 | 80  | 1         |
| HSK-A 50 / WD 14 x 080  | 2550.31450 | 14               | 44 | 80  | 1         |
| HSK-A 50 / WD 18 x 080  | 2550.31850 | 18               | 50 | 80  | 1         |
| HSK-A 50 / WD 20 x 080  | 2550.32050 | 20               | 52 | 80  | 1         |
| <b>HSK-A 63</b>         |            |                  |    |     |           |
| HSK-A 63 / WD 6 x 065   | 2563.30630 | 6                | 25 | 65  | 1         |
| HSK-A 63 / WD 8 x 065   | 2563.30830 | 8                | 28 | 65  | 1         |
| HSK-A 63 / WD 10 x 065  | 2563.31030 | 10               | 35 | 65  | 1         |
| HSK-A 63 / WD 12 x 080  | 2563.31250 | 12               | 42 | 80  | 1         |
| HSK-A 63 / WD 14 x 080  | 2563.31450 | 14               | 44 | 80  | 1         |
| HSK-A 63 / WD 16 x 080  | 2563.31650 | 16               | 48 | 80  | 1         |
| HSK-A 63 / WD 18 x 080  | 2563.31850 | 18               | 50 | 80  | 1         |
| HSK-A 63 / WD 20 x 080  | 2563.32050 | 20               | 52 | 80  | 1         |
| HSK-A 63 / WD 25 x 110  | 2563.32560 | 25               | 65 | 110 | 2         |
| HSK-A 63 / WD 32 x 110  | 2563.33260 | 32               | 72 | 110 | 2         |

\* Ohne Spanneinleitungsbohrung im Kegelschaft.



# Weldon-Spannfutter

## HSK-A/WD und HSK-E/WD

HSK / WD

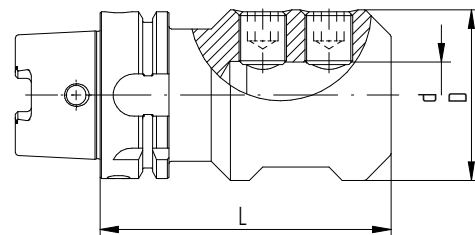
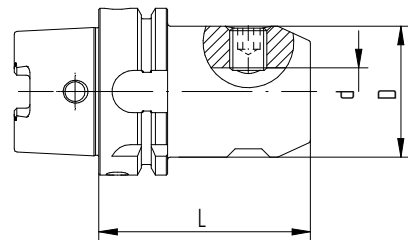
DIN 69893

ISO 12164

| Typ                     | Art.-Nr.   | Abmessungen [mm] |    |     | Zeichnung |
|-------------------------|------------|------------------|----|-----|-----------|
|                         |            | d                | D  | L   |           |
| <b>HSK-A 100</b>        |            |                  |    |     |           |
| HSK-A 100 / WD 6 x 080  | 2500.30650 | 6                | 25 | 80  | 1         |
| HSK-A 100 / WD 8 x 080  | 2500.30850 | 8                | 28 | 80  | 1         |
| HSK-A 100 / WD 10 x 080 | 2500.31050 | 10               | 35 | 80  | 1         |
| HSK-A 100 / WD 12 x 080 | 2500.31250 | 12               | 42 | 80  | 1         |
| HSK-A 100 / WD 14 x 080 | 2500.31450 | 14               | 44 | 80  | 1         |
| HSK-A 100 / WD 16 x 100 | 2500.31660 | 16               | 48 | 100 | 1         |
| HSK-A 100 / WD 18 x 100 | 2500.31860 | 18               | 50 | 100 | 1         |
| HSK-A 100 / WD 20 x 100 | 2500.32060 | 20               | 52 | 100 | 1         |
| HSK-A 100 / WD 25 x 100 | 2500.32560 | 25               | 65 | 100 | 2         |
| HSK-A 100 / WD 32 x 100 | 2500.33260 | 32               | 72 | 100 | 2         |
| HSK-A 100 / WD 40 x 110 | 2500.34060 | 40               | 80 | 110 | 2         |
| <b>HSK-E 40</b>         |            |                  |    |     |           |
| HSK-E 40 / WD 8 x 060   | 2540.30834 | 8                | 28 | 60  | 1         |
| HSK-E 40 / WD 10 x 060  | 2540.31034 | 10               | 35 | 60  | 1         |
| HSK-E 40 / WD 12 x 070  | 2540.31244 | 12               | 42 | 70  | 1         |
| HSK-E 40 / WD 16 x 070  | 2540.31644 | 16               | 48 | 70  | 1         |

Im Lieferumfang enthalten: Weldon-Spannfutter mit Spannschraube.

HSK-A: Bohrung für Datenträger DIN 69873 im Flansch auf Anfrage erhältlich.



# Kombi-Aufsteckfräserdorn

## HSK-A/KFD und HSK-E/KFD

HSK/KFD

DIN 69893

ISO 12164

| Typ                      | Art.-Nr.   | Abmessungen [mm] |    |    | Zeichnung | Zubehör   |
|--------------------------|------------|------------------|----|----|-----------|-----------|
|                          |            | D                | D1 | L  |           | Schlüssel |
| <b>HSK-A 32</b>          |            |                  |    |    |           |           |
| HSK-A 32 / KFD 16 x 045  | 2532.41620 | 16               | 32 | 45 | 1         | FDS 16    |
| HSK-A 32 / KFD 22 x 050  | 2532.42230 | 22               | 40 | 50 | 1         | FDS 22    |
| <b>HSK-A 40</b>          |            |                  |    |    |           |           |
| HSK-A 40 / KFD 16 x 030  | 2540.41600 | 16               | 32 | 30 | 1         | FDS 16    |
| HSK-A 40 / KFD 22 x 050  | 2540.42230 | 22               | 40 | 50 | 1         | FDS 22    |
| <b>HSK-A 50</b>          |            |                  |    |    |           |           |
| HSK-A 50 / KFD 16 x 050  | 2550.41630 | 16               | 32 | 50 | 1         | FDS 16    |
| HSK-A 50 / KFD 22 x 050  | 2550.42230 | 22               | 40 | 50 | 1         | FDS 22    |
| HSK-A 50 / KFD 27 x 065  | 2550.42740 | 27               | 48 | 65 | 2         | FDS 27    |
| HSK-A 50 / KFD 32 x 065  | 2550.43240 | 32               | 58 | 65 | 2         | FDS 32    |
| <b>HSK-A 63</b>          |            |                  |    |    |           |           |
| HSK-A 63 / KFD 16 x 060  | 2563.41640 | 16               | 32 | 60 | 1         | FDS 16    |
| HSK-A 63 / KFD 22 x 060  | 2563.42240 | 22               | 40 | 60 | 1         | FDS 22    |
| HSK-A 63 / KFD 27 x 060  | 2563.42740 | 27               | 48 | 60 | 1         | FDS 27    |
| HSK-A 63 / KFD 32 x 060  | 2563.43240 | 32               | 58 | 60 | 1         | FDS 32    |
| HSK-A 63 / KFD 40 x 070  | 2563.44050 | 40               | 70 | 70 | 2         | FDS 40    |
| <b>HSK-A 100</b>         |            |                  |    |    |           |           |
| HSK-A 100 / KFD 16 x 060 | 2500.41640 | 16               | 32 | 60 | 1         | FDS 16    |
| HSK-A 100 / KFD 22 x 060 | 2500.42240 | 22               | 40 | 60 | 1         | FDS 22    |
| HSK-A 100 / KFD 27 x 060 | 2500.42740 | 27               | 48 | 60 | 1         | FDS 27    |
| HSK-A 100 / KFD 32 x 060 | 2500.43240 | 32               | 58 | 60 | 1         | FDS 32    |
| HSK-A 100 / KFD 40 x 070 | 2500.44050 | 40               | 70 | 70 | 1         | FDS 40    |
| HSK-A 100 / KFD 50 x 080 | 2500.45060 | 50               | 90 | 80 | 2         | FDS 50    |
| <b>HSK-E 40</b>          |            |                  |    |    |           |           |
| HSK-E 40 / KFD 16 x 045  | 2540.41624 | 16               | 32 | 45 | –         | FDS 16    |

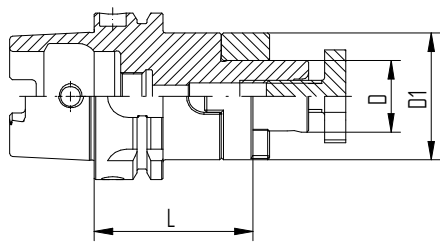
Im Lieferumfang enthalten: Kombi-Aufsteckfräserdorn, Fräseranzugsschraube, Passfeder und Mitnehmerring.

Mehr Informationen zum FDS-Fräserdornschlüssel finden Sie auf Seite 40.

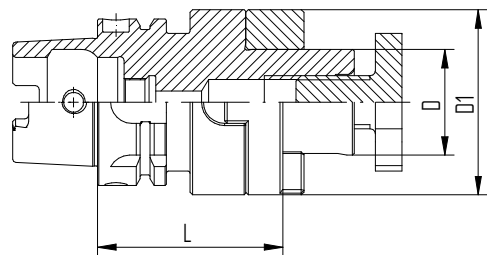
HSK-A: Bohrung für Datenträger DIN 69873 im Flansch auf Anfrage erhältlich.

# Kombi-Aufsteckfräserdorn HSK-A/KFD und HSK-E/KFD

HSK/KFD  
DIN 69893  
ISO 12164



Zeichnung 1 HSK-A / KFD



Zeichnung 2 HSK-A / KFD

1.3.2 HSK/KFD

| Typ                      | Art.-Nr.   | d    | Abmessungen [mm] |     |
|--------------------------|------------|------|------------------|-----|
|                          |            |      | D                | L   |
| <b>HSK-A 63 / KBF</b>    |            |      |                  |     |
| HSK-A 63 / KBF 1 – 13 mm | 2563.50100 | 1–13 | 50               | 104 |

*Im Lieferumfang enthalten: Kurzbohrfutter und Innensechskantschlüssel.*

*HSK-A: Bohrung für Datenträger DIN 69873 im Flansch auf Anfrage erhältlich.*

Kurzbohrfutter HSK-A / KBF

## Merkmale und Vorteile

### Spannbereich

1–13 mm

### Rundlauf

0,03 mm

### Maximales Anzugsdrehmoment

20 Nm

### Spannkraft (bei 20 Nm Anzugsdrehmoment)

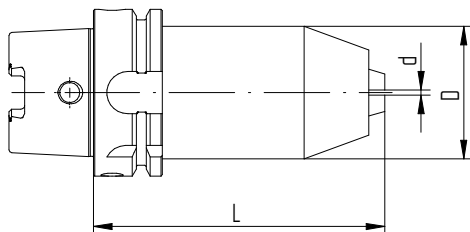
80 Nm

### Maximale Drehzahl

35000 min<sup>-1</sup>



HSK-A / KBF



HSK-A / KBF

# Zwischenhülsen HSK-A / MK

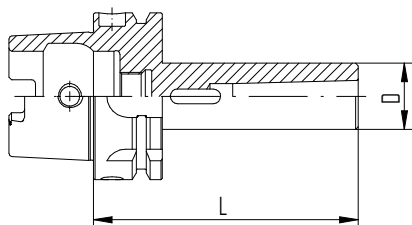
HSK-A/MK

DIN 69893

ISO 12164

| Typ                   | Art.-Nr.   | Abmessungen [mm] |     |
|-----------------------|------------|------------------|-----|
|                       |            | D                | L   |
| <b>HSK-A 63 / MK</b>  |            |                  |     |
| HSK-A 63 / MK 1 x 100 | 2563.80140 | 25               | 100 |
| HSK-A 63 / MK 2 x 120 | 2563.80250 | 32               | 120 |
| HSK-A 63 / MK 3 x 140 | 2563.80360 | 40               | 140 |
| HSK-A 63 / MK 4 x 160 | 2563.80470 | 48               | 160 |

*HSK-A: Bohrung für Datenträger DIN 69873 im Flansch auf Anfrage erhältlich.*



# REGO-FIX-CAPTO lizenziert von Sandvik Coromant

## Weldon-Spannfutter REGO-FIX C/WD

Diese selbstzentrierenden und ausgewuchteten Spannzangenhalter ermöglichen eine hohe Drehmomentübertragung und zeichnen sich ebenfalls durch eine hohe Biegefestigkeit aus.

ISO 12164

### Merkmale Weldon-Spannfutter C/WD

#### Rundlauf $\leq 3 \mu\text{m}$

Gemessen von der inneren Bohrung zum äusseren Kegel.

#### Seitliche Spannschraube

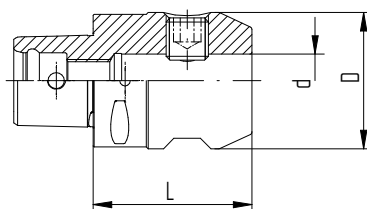
Für höchstes übertragbares Drehmoment.

**Lizenziert** REGO-FIX-CAPTO – unter Lizenz von Sandvik Coromant – wird von REGO-FIX in der Schweiz nach CAPTO-Spezifikationen hergestellt.

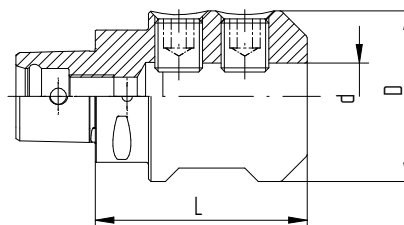


**Weldon-Spannfutter REGO-FIX C / WD**

| Typ              | Art.-Nr.   | Abmessungen [mm] |    |    | Zeichnung |
|------------------|------------|------------------|----|----|-----------|
|                  |            | D1               | d  | L  |           |
| <b>C3</b>        |            |                  |    |    |           |
| C3 / WD 6 x 045  | 2803.30610 | 25               | 6  | 45 | 1         |
| C3 / WD 8 x 045  | 2803.30810 | 28               | 8  | 45 | 1         |
| C3 / WD 10 x 050 | 2803.31020 | 35               | 10 | 50 | 1         |
| C3 / WD 12 x 055 | 2803.31220 | 42               | 12 | 55 | 1         |
| <b>C4</b>        |            |                  |    |    |           |
| C4 / WD 6 x 050  | 2804.30620 | 25               | 6  | 50 | 1         |
| C4 / WD 8 x 050  | 2804.30820 | 28               | 8  | 50 | 1         |
| C4 / WD 10 x 050 | 2804.31020 | 35               | 10 | 50 | 1         |
| C4 / WD 12 x 055 | 2804.31220 | 42               | 12 | 55 | 1         |
| C4 / WD 14 x 055 | 2804.31420 | 44               | 14 | 55 | 1         |
| C4 / WD 16 x 055 | 2804.31620 | 48               | 16 | 55 | 1         |
| <b>C5</b>        |            |                  |    |    |           |
| C5 / WD 6 x 050  | 2805.30620 | 25               | 6  | 50 | 1         |
| C5 / WD 8 x 050  | 2805.30820 | 28               | 8  | 50 | 1         |
| C5 / WD 10 x 055 | 2805.31020 | 35               | 10 | 55 | 1         |
| C5 / WD 12 x 060 | 2805.31230 | 42               | 12 | 60 | 1         |
| C5 / WD 14 x 060 | 2805.31430 | 44               | 14 | 60 | 1         |
| C5 / WD 16 x 060 | 2805.31630 | 48               | 16 | 60 | 1         |
| C5 / WD 18 x 060 | 2805.31830 | 50               | 18 | 60 | 1         |
| C5 / WD 20 x 060 | 2805.32030 | 52               | 20 | 60 | 1         |
| C5 / WD 25 x 080 | 2805.32550 | 65               | 25 | 80 | 2         |



Zeichnung 1 C / WD



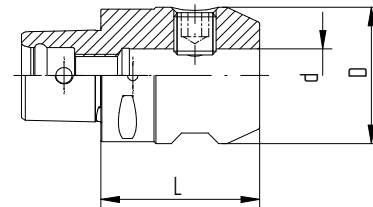
Zeichnung 2 C / WD

**Weldon-Spannfutter REGO-FIX C/WD**

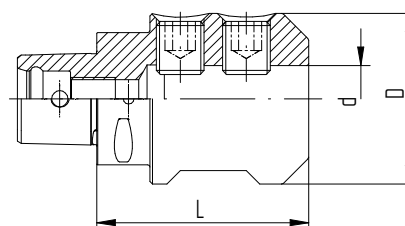
1.4.1 C/WD

| Typ              | Art.-Nr.   | Abmessungen [mm] |    |     | Zeichnung |
|------------------|------------|------------------|----|-----|-----------|
|                  |            | D1               | d  | L   |           |
| <b>C6</b>        |            |                  |    |     |           |
| C6 / WD 6 x 055  | 2806.30620 | 25               | 6  | 55  | 1         |
| C6 / WD 8 x 055  | 2806.30820 | 28               | 8  | 55  | 1         |
| C6 / WD 10 x 060 | 2806.31030 | 35               | 10 | 60  | 1         |
| C6 / WD 12 x 060 | 2806.31230 | 42               | 12 | 60  | 1         |
| C6 / WD 14 x 060 | 2806.31430 | 44               | 14 | 60  | 1         |
| C6 / WD 16 x 065 | 2806.31630 | 48               | 16 | 65  | 1         |
| C6 / WD 18 x 065 | 2806.31830 | 50               | 18 | 65  | 1         |
| C6 / WD 20 x 065 | 2806.32030 | 52               | 20 | 65  | 1         |
| C6 / WD 25 x 080 | 2806.32550 | 65               | 25 | 80  | 2         |
| C6 / WD 32 x 090 | 2806.33250 | 72               | 32 | 90  | 2         |
| C6 / WD 40 x 100 | 2806.34060 | 80               | 40 | 100 | 2         |

|                  |            |    |    |     |   |
|------------------|------------|----|----|-----|---|
| <b>C8</b>        |            |    |    |     |   |
| C8 / WD 6 x 070  | 2808.30640 | 25 | 6  | 70  | 1 |
| C8 / WD 8 x 070  | 2808.30840 | 28 | 8  | 70  | 1 |
| C8 / WD 10 x 070 | 2808.31040 | 35 | 10 | 70  | 1 |
| C8 / WD 12 x 070 | 2808.31240 | 42 | 12 | 70  | 1 |
| C8 / WD 14 x 070 | 2808.31440 | 44 | 14 | 70  | 1 |
| C8 / WD 16 x 070 | 2808.31640 | 48 | 16 | 70  | 1 |
| C8 / WD 18 x 070 | 2808.31840 | 50 | 18 | 70  | 1 |
| C8 / WD 20 x 070 | 2808.32040 | 52 | 20 | 70  | 1 |
| C8 / WD 25 x 080 | 2808.32550 | 65 | 25 | 80  | 2 |
| C8 / WD 32 x 080 | 2808.33250 | 72 | 32 | 80  | 2 |
| C8 / WD 40 x 110 | 2808.34060 | 80 | 40 | 110 | 2 |



Zeichnung 1 C / WD

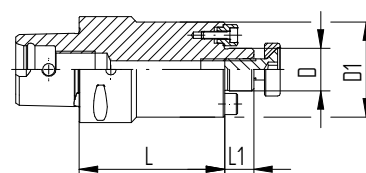


Zeichnung 2 C / WD

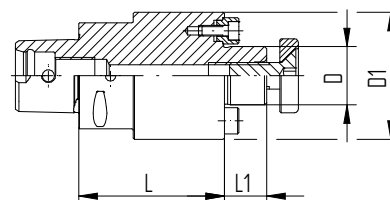


**Messerkopf-Aufnahme REGO-FIX C / MA**

| Typ              | Art.-Nr.   | Abmessungen [mm] |    |    |    | Zeichnung |
|------------------|------------|------------------|----|----|----|-----------|
|                  |            | D                | D1 | L  | L1 |           |
| <b>C3</b>        |            |                  |    |    |    |           |
| C3 / MA 16 x 030 | 2803.01610 | 16               | 36 | 30 | 11 | 2         |
| <b>C4</b>        |            |                  |    |    |    |           |
| C4 / MA 16 x 032 | 2804.01610 | 16               | 36 | 32 | 11 | 1         |
| C4 / MA 16 x 055 | 2804.01620 | 16               | 36 | 55 | 11 | 1         |
| C4 / MA 22 x 025 | 2804.02210 | 22               | 48 | 25 | 16 | 2         |
| C4 / MA 22 x 055 | 2804.02220 | 22               | 48 | 55 | 16 | 2         |
| <b>C5</b>        |            |                  |    |    |    |           |
| C5 / MA 16 x 035 | 2805.01610 | 16               | 36 | 35 | 11 | 1         |
| C5 / MA 16 x 070 | 2805.01640 | 16               | 36 | 70 | 11 | 1         |
| C5 / MA 22 x 025 | 2805.02210 | 22               | 50 | 25 | 16 | 1         |
| C5 / MA 22 x 070 | 2805.02240 | 22               | 48 | 70 | 16 | 1         |
| C5 / MA 27 x 025 | 2805.02710 | 27               | 56 | 25 | 18 | 2         |
| C5 / MA 32 x 040 | 2805.03210 | 32               | 65 | 40 | 20 | 2         |



Zeichnung 1 C / MA

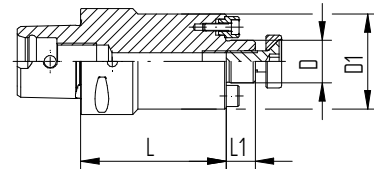


Zeichnung 2 C / MA

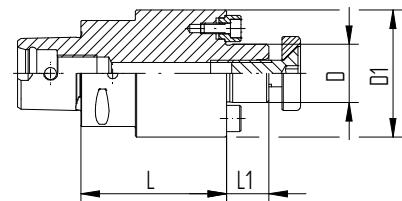
**Messerkopf-Aufnahme REGO-FIX C/MA**

1.4.2 C/MA

| Typ              | Art.-Nr.   | Abmessungen [mm] |    |    |    | Zeichnung |
|------------------|------------|------------------|----|----|----|-----------|
|                  |            | D                | D1 | L  | L1 |           |
| <b>C6</b>        |            |                  |    |    |    |           |
| C6 / MA 16 x 040 | 2806.01610 | 16               | 36 | 40 | 11 | 1         |
| C6 / MA 22 x 025 | 2806.02210 | 22               | 55 | 25 | 16 | 1         |
| C6 / MA 27 x 025 | 2806.02710 | 27               | 63 | 25 | 18 | 1         |
| C6 / MA 32 x 025 | 2806.03210 | 32               | 65 | 25 | 20 | 2         |
| C6 / MA 40 x 040 | 2806.04010 | 40               | 80 | 40 | 23 | 2         |
| <b>C8</b>        |            |                  |    |    |    |           |
| C8 / MA 16 x 050 | 2808.01620 | 16               | 36 | 50 | 11 | 1         |
| C8 / MA 22 x 030 | 2808.02210 | 22               | 55 | 30 | 16 | 1         |
| C8 / MA 27 x 030 | 2808.02710 | 27               | 65 | 30 | 18 | 1         |
| C8 / MA 32 x 030 | 2808.03210 | 32               | 80 | 30 | 20 | 1         |
| C8 / MA 40 x 030 | 2808.04010 | 40               | 80 | 30 | 23 | 1         |



Zeichnung 1 C / MA



Zeichnung 2 C / MA

**Wir wissen, dass ein langfristiger Geschäftserfolg darin besteht, seine Mitarbeiter zu fördern und es ihnen zu ermöglichen, gemeinsam die Zukunft in einem schnelllebigen Umfeld zu gestalten.**

Investitionen in die Zukunft



---

**Reduzierhülsen  
für Hydro-Dehnspannfutter**

HS



Seite 35

HS-CF  
mit Kühlkanälen



Seite 35



# Reduzierhülsen für Hydro-Dehnspannfutter

Unsere Reduzierhülsen sind so entwickelt, dass sie zu Hydro-Dehnspannfuttern verschiedener Hersteller passen. Sie eignen sich besonders für das hochpräzise Spannen von zylindrischen Werkzeugschäften.

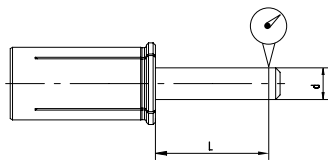
**Reduzierhülsen für Hydro-Dehnspannfutter** REGO-FIX-Reduzierhülsen eignen sich besonders für das hochpräzise Spannen von zylindrischen Werkzeugschäften nach DIN 6335 Form HA, HB und HE sowie Werkzeugschäften nach DIN 1835 Form B, C, D und E.

Durch die spezielle Konstruktion der REGO-FIX-Reduzierhülsen ist auch die Anwendung von Werkzeugen mit interner Kühlmittelzufuhr möglich. Diese Selbstabdichtung funktioniert mit allen gebräuchlichen Hydro-Dehnspannfuttern.

**Korrekte Montage** Eine falsche Handhabung beeinträchtigt den Rundlauf der Reduzierhülse und kann diese beschädigen.

- // Werkzeugschaft auf der gesamten Länge spannen
- // Nur Werkzeugschäfte in h6-Toleranz spannen
- // Niemals ohne Werkzeug spannen – die Reduzierhülse wird beschädigt

## Rundlauf von REGO-FIX-HS-Reduzierhülsen



| Spanndurchmesser d [mm] |      |    | max. Rundlauf |
|-------------------------|------|----|---------------|
| > d                     | ≤ d  | L  | [mm]          |
| 3,0                     | 6,0  | 16 | 0,003         |
| 6,0                     | 10,0 | 25 | 0,003         |
| 10,0                    | 18,0 | 40 | 0,003         |
| 18,0                    | 26,0 | 50 | 0,003         |

Reduzierhülsen für Hydro-Dehnspannfutter HS

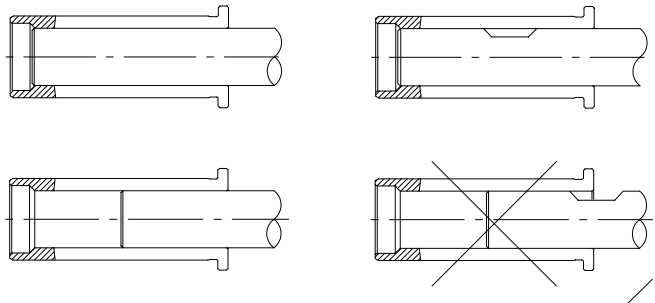
## Merkmale und Vorteile

**Absolute Präzision**  
Rundlauf ≤ 3 µm

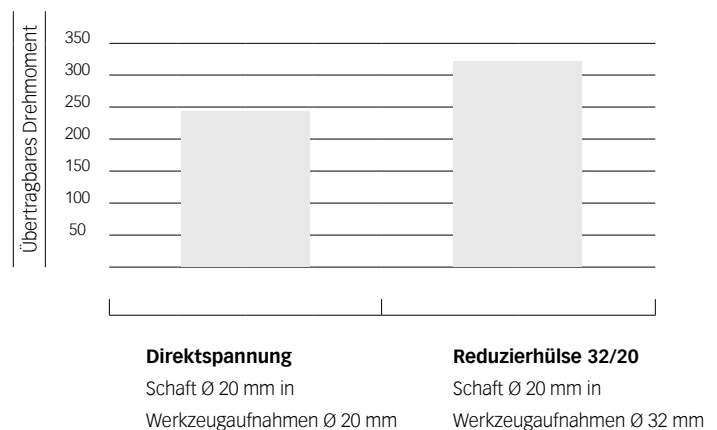
**Hohe Flexibilität**  
Spannen von verschiedenen Schaftdurchmessern in einem Hydro-Dehnspannfutter: 12, 20, 25 und 32 mm.

**Standardversion HS für interne Kühlung**  
Metallisch abgedichtet für Werkzeuge mit interner Kühlmittelzufuhr.

**HS-CF für periphere Kühlung**  
Die Reduzierhülsen mit Kühlkanälen HS-CF können für die periphere Kühlung verwendet werden.



## Vergleich des übertragbaren Drehmoments Ø 20 mm



**Schweizer Qualitätsstandard**  
Unsere mit «Swiss made» ausgezeichneten Produkte werden an unserem Hauptsitz im schweizerischen Tenniken entwickelt und produziert.

| Ø Bohrung<br>[mm] | Art.-Nr.   |            |            |            |             |            |            |            |
|-------------------|------------|------------|------------|------------|-------------|------------|------------|------------|
|                   | HS 12-MB   | HS 12      | HS 12-CF   | HS 20      | HS 20-CF    | HS 25      | HS 32      | HS 32-CF   |
| 1,0               | 1912.01009 | -          | -          | -          | -           | -          | -          | -          |
| 1,5               | 1912.01509 | -          | -          | -          | -           | -          | -          | -          |
| 2,0               | 1912.02009 | -          | -          | -          | -           | -          | -          | -          |
| 2,5               | 1912.02509 | -          | -          | -          | -           | -          | -          | -          |
| 3,0               | -          | 1912.03000 | 1912.03002 | 1920.03000 | 1920.0300 2 | 1925.03000 | 1932.03000 | -          |
| 4,0               | -          | 1912.04000 | 1912.04002 | 1920.04000 | 1920.04002  | 1925.04000 | 1932.04000 | -          |
| 5,0               | -          | 1912.05000 | 1912.05002 | 1920.05000 | 1920.05002  | 1925.05000 | 1932.05000 | -          |
| 6,0               | -          | 1912.06000 | 1912.06002 | 1920.06000 | 1920.06002  | 1925.06000 | 1932.06000 | 1932.06002 |
| 7,0               | -          | 1912.07000 | -          | 1920.07000 | -           | 1925.07000 | 1932.07000 | -          |
| 8,0               | -          | 1912.08000 | 1912.08002 | 1920.08000 | 1920.08002  | 1925.08000 | 1932.08000 | 1932.08002 |
| 9,0               | -          | 1912.09000 | -          | 1920.09000 | -           | 1925.09000 | 1932.09000 | -          |
| 10,0              | -          | 1912.10000 | -          | 1920.10000 | 1920.10002  | 1925.10000 | 1932.10000 | 1932.10002 |
| 11,0              | -          | -          | -          | 1920.11000 | -           | -          | 1932.11000 | -          |
| 12,0              | -          | -          | -          | 1920.12000 | 1920.12002  | 1925.12000 | 1932.12000 | 1932.12002 |
| 13,0              | -          | -          | -          | 1920.13000 | -           | -          | 1932.13000 | -          |
| 14,0              | -          | -          | -          | 1920.14000 | 1920.14002  | 1925.14000 | 1932.14000 | 1932.14002 |
| 15,0              | -          | -          | -          | 1920.15000 | -           | -          | 1932.15000 | -          |
| 16,0              | -          | -          | -          | 1920.16000 | 1920.16002  | 1925.16000 | 1932.16000 | 1932.16002 |
| 17,0              | -          | -          | -          | -          | -           | -          | 1932.17000 | -          |
| 18,0              | -          | -          | -          | 1920.18000 | -           | 1925.18000 | 1932.18000 | 1932.18002 |
| 19,0              | -          | -          | -          | -          | -           | -          | 1932.19000 | -          |
| 20,0              | -          | -          | -          | -          | -           | 1925.20000 | 1932.20000 | 1932.20002 |
| 21,0              | -          | -          | -          | -          | -           | -          | -          | -          |
| 22,0              | -          | -          | -          | -          | -           | -          | 1932.22000 | -          |
| 23,0              | -          | -          | -          | -          | -           | -          | -          | -          |
| 24,0              | -          | -          | -          | -          | -           | -          | -          | -          |
| 25,0              | -          | -          | -          | -          | -           | -          | 1932.25000 | 1932.25002 |

Mehr technische Informationen finden Sie auf den Seiten 46 bis 48.



| Ø Bohrung     |        | Art.-Nr.   |            |            |            |
|---------------|--------|------------|------------|------------|------------|
| [Dezimalzoll] | [Zoll] | HS 12      | HS 20      | HS 25      | HS 32      |
| 0,125         | 1/8"   | 1912.03181 | 1920.03181 | 1925.03181 | –          |
| 0,1875        | 3/16"  | 1912.04761 | 1920.04761 | 1925.04761 | 1932.04761 |
| 0,25          | 1/4"   | 1912.06351 | 1920.06351 | 1925.06351 | 1932.06351 |
| 0,3125        | 5/16"  | 1912.07941 | 1920.07941 | 1925.07941 | 1932.07941 |
| 0,375         | 3/8"   | 1912.09521 | 1920.09521 | 1925.09521 | 1932.09521 |
| 0,4375        | 7/16"  | –          | 1920.11111 | 1925.11111 | 1932.11111 |
| 0,5           | 1/2"   | –          | 1920.12701 | 1925.12701 | 1932.12701 |
| 0,5625        | 9/16"  | –          | 1920.14291 | 1925.14291 | 1932.14291 |
| 0,625         | 5/8"   | –          | 1920.15881 | 1925.15881 | 1932.15881 |
| 0,6875        | 11/16" | –          | –          | 1925.17461 | 1932.17461 |
| 0,75          | 3/4"   | –          | –          | 1925.19051 | 1932.19051 |
| 0,8125        | 13/16" | –          | –          | 1925.20631 | 1932.20631 |
| 0,875         | 7/8"   | –          | –          | –          | 1932.22221 |
| 0,9375        | 15/16" | –          | –          | –          | 1932.23811 |
| 1,0           | 1"     | –          | –          | –          | 1932.25401 |

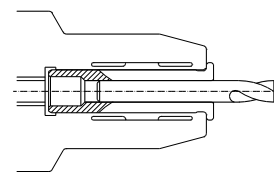
Mehr technische Informationen finden Sie auf den Seiten 46 und 47.

| Ø Bohrung     |        | Art.-Nr.   |            |            |            |
|---------------|--------|------------|------------|------------|------------|
| [Dezimalzoll] | [Zoll] | HS 1/2"    | HS 3/4"    | HS 1"      | HS 1 1/4"  |
| 0,125         | 1/8"   | 1913.03182 | 1919.03182 | 1926.03182 | –          |
| 0,1875        | 3/16"  | 1913.04762 | 1919.04762 | 1926.04762 | 1931.04762 |
| 0,25          | 1/4"   | 1913.06352 | 1919.06352 | 1926.06352 | 1931.06352 |
| 0,3125        | 5/16"  | 1913.07942 | 1919.07942 | 1926.07942 | 1931.07942 |
| 0,375         | 3/8"   | 1913.09522 | 1919.09522 | 1926.09522 | 1931.09522 |
| 0,4375        | 7/16"  | –          | 1919.11112 | 1926.11112 | 1931.11112 |
| 0,5           | 1/2"   | –          | 1919.12702 | 1926.12702 | 1931.12702 |
| 0,5625        | 9/16"  | –          | 1919.14292 | 1926.14292 | 1931.14292 |
| 0,625         | 5/8"   | –          | 1919.15882 | 1926.15882 | 1931.15882 |
| 0,6875        | 11/16" | –          | –          | 1926.17462 | 1931.17462 |
| 0,75          | 3/4"   | –          | –          | 1926.19052 | 1931.19052 |
| 0,8125        | 13/16" | –          | –          | –          | –          |
| 0,875         | 7/8"   | –          | –          | –          | –          |
| 0,9375        | 15/16" | –          | –          | –          | –          |
| 1,0           | 1"     | –          | –          | –          | 1931.25402 |

Mehr technische Informationen finden Sie auf den Seiten 46 und 47.

Expertentipp

Der äussere Durchmesser der Reduzierhülsen entspricht den Typen, HS 12 entspricht beispielsweise 12 mm Durchmesser.



HS Teilzeichnung

Expertentipp

Späneschutzscheiben für Reduzierhülsen zur optimalen Unterstützung des Späneabflusses verwenden. Die Späneschutzscheibe wird einfach auf den Kopf der REGO-FIX-Reduzierhülsen aufgeklickt.

Art.-Nr. und mehr Informationen finden Sie auf Seite 41.

Expertentipp

Die Reduzierhülsen mit Kühlkanälen HS-CF können für die periphere Kühlung verwendet werden.

Dank dem EHS-Auszieh schlüssel lässt sich die Reduzierhülse ganz einfach aus dem Hydro-Dehnspannfutter entfernen.

Art.-Nr. und mehr Informationen finden Sie auf Seite 41.

Inhalt

## Multi Line-Zubehör

Verbessern Sie Ihre Werkzeugstandzeit mit dem richtigen Zubehör für sicheres Zerspanen.

---

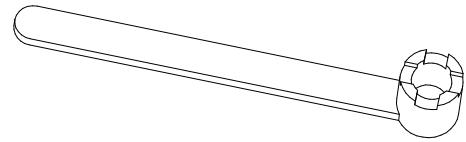
|  |    |
|--|----|
| Schlüssel FDS für Kombi-Aufsteckfräserdorn | 40 |
| Ausziehschlüssel für Reduzierhülsen EHS    | 41 |
| Späneschutzscheiben für Reduzierhülsen CC  | 41 |
| Kühlschmierstoffrohre KSR                  | 42 |
| Schlüssel SKR für Kühlschmierstoffrohre    | 42 |
| Werkzeugmontageblöcke                      | 43 |

---





| Typ                  | Art.-Nr.   |
|----------------------|------------|
| <b>Schlüssel FDS</b> |            |
| FDS 16               | 7711.16000 |
| FDS 22               | 7711.22000 |
| FDS 27               | 7711.27000 |
| FDS 32               | 7711.32000 |
| FDS 40               | 7711.40000 |
| FDS 50               | 7711.50000 |



FDS



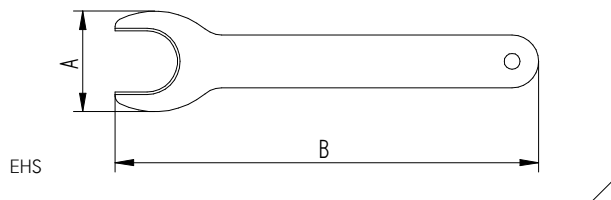
# Ausziehschlüssel für Reduzierhülsen EHS

## Späneschutzscheiben für Reduzierhülsen CC

EHS

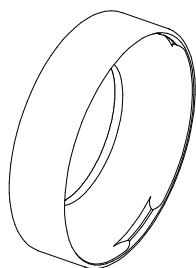
CC-HS

| Typ  | Art.-Nr.   | A [mm] | B [mm] |
|--|------------|--------|--------|
| <b>Ausziehschlüssel für Reduzierhülsen EHS</b> |            |        |        |
| EHS 12 – 1/2"                                  | 7321.12000 | 24     | 100    |
| EHS 20 – 3/4"                                  | 7321.20000 | 38     | 160    |
| EHS 25 – 1"                                    | 7321.25000 | 51     | 180    |
| EHS 32 – 1 1/4"                                | 7321.32000 | 63     | 200    |



| Typ  | Art.-Nr.   | Größen         | Reduzierhülse Ø |            |
|--|------------|----------------|-----------------|------------|
|  |            |                | [mm]            | [Zoll]     |
| <b>Späneschutzscheiben für Reduzierhülsen CC-HS 12</b> |            |                |                 |            |
| CC-HS 12 – 1/2" / Ø 4,0 mm                             | 7331.04200 | HS 12, HS 1/2" | 3–4             | 1/8"       |
| CC-HS 12 – 1/2" / Ø 6,0 mm                             | 7331.06600 | HS 12, HS 1/2" | 5–6             | 3/16"–1/4" |
| CC-HS 12 – 1/2" / Ø 10,0 mm                            | 7331.10200 | HS 12, HS 1/2" | 7–10            | 5/16"–3/8" |

|  |            |                |       |            |
|--|------------|----------------|-------|------------|
| <b>Späneschutzscheiben für Reduzierhülsen CC-HS 20</b> |            |                |       |            |
| CC-HS 20 – 3/4" / Ø 4,0 mm                             | 7333.04200 | HS 20, HS 3/4" | 3–4   | 1/8"       |
| CC-HS 20 – 3/4" / Ø 6,0 mm                             | 7333.06600 | HS 20, HS 3/4" | 5–6   | 1/16"–1/4" |
| CC-HS 20 – 3/4" / Ø 10,0 mm                            | 7333.10200 | HS 20, HS 3/4" | 7–10  | 5/16"–3/8" |
| CC-HS 20 – 3/4" / Ø 14,0 mm                            | 7333.14200 | HS 20, HS 3/4" | 11–14 | 7/16"–1/2" |
| CC-HS 20 – 3/4" / Ø 16,0 mm                            | 7333.16200 | HS 20, HS 3/4" | 15–16 | 9/16"–5/8" |
| CC-HS 20 – 3/4" / Ø 18,0 mm                            | 7333.18200 | HS 20, HS 3/4" | 18    | –          |



CC-HS

# Kühlschmierstoffrohre KSR

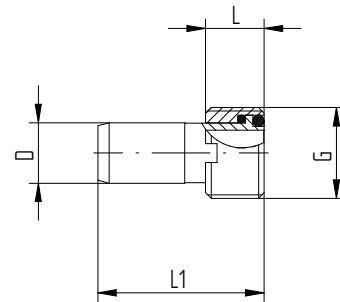
KSR

SKR

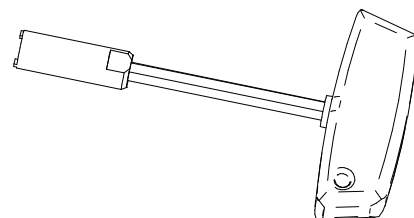
## Schlüssel SKR für Kühlschmierstoffrohre

| Typ                              | Art.-Nr.   | Abmessungen [mm] |      |      | G          |
|----------------------------------|------------|------------------|------|------|------------|
|                                  |            | D                | L    | L1   |            |
| <b>Kühlschmierstoffrohre KSR</b> |            |                  |      |      |            |
| KSR 25                           | 7211.25000 | 5                | 4,5  | 17   | M 8 x 1    |
| KSR 32                           | 7211.32000 | 6                | 5,5  | 25,7 | M 10 x 1   |
| KSR 40                           | 7211.40000 | 8                | 7,5  | 29,2 | M 12 x 1   |
| KSR 50                           | 7211.50000 | 10               | 9,5  | 32,7 | M 16 x 1   |
| KSR 63                           | 7211.63000 | 12               | 11,5 | 36,2 | M 18 x 1   |
| KSR 80                           | 7211.80000 | 14               | 13,5 | 39,7 | M 20 x 1,5 |
| KSR 100                          | 7211.00000 | 16               | 15,5 | 43,6 | M 24 x 1,5 |
| KSR 125                          | 7211.12500 | 16               | 15,5 | 43,6 | M 24 x 1,5 |

| Typ                  | Art.-Nr.   |
|----------------------|------------|
| <b>Schlüssel SKR</b> |            |
| SKR 25               | 7212.25000 |
| SKR 32               | 7212.32000 |
| SKR 40               | 7212.40000 |
| SKR 50               | 7212.50000 |
| SKR 63               | 7212.63000 |
| SKR 80               | 7212.80000 |
| SKR 100              | 7212.00000 |
| SKR 125              | 7212.12500 |



KSR



SKR

# Werkzeugmontageblöcke

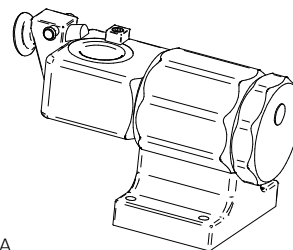
WMH

WA / SK

WA / HSK

WA / C

| Typ                    | Art.-Nr.   | Passt für diese Schnittstelle |
|------------------------|------------|-------------------------------|
| <b>WMH-Grundkörper</b> |            |                               |
| WMH-AC 45°             | 7813.00000 | –                             |
| WMH-AC 90°             | 7813.00100 | –                             |

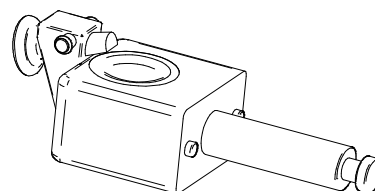


WMH / WA

| <b>Werkzeughalteraufnahmen WA / SK</b> |            |                  |
|--|------------|------------------|
| WA / SK 30                             | 7814.30100 | BT / CAT / SK 30 |
| WA / SK 40                             | 7814.40100 | BT / CAT / SK 40 |
| WA / SK 50                             | 7814.50100 | BT / CAT / SK 50 |

| <b>Werkzeughalteraufnahmen WA / HSK-A / C / E</b> |            |                  |
|---|------------|------------------|
| WA / HSK-A / C / E 25                             | 7814.25300 | HSK-A / C / E 25 |

| <b>Werkzeughalteraufnahmen WA / HSK-A</b> |            |           |
|---|------------|-----------|
| WA / HSK-A 32                             | 7814.32200 | HSK-A 32  |
| WA / HSK-A 40                             | 7814.40200 | HSK-A 40  |
| WA / HSK-A 50                             | 7814.50200 | HSK-A 50  |
| WA / HSK-A 63                             | 7814.63200 | HSK-A 63  |
| WA / HSK-A 80                             | 7814.80200 | HSK-A 80  |
| WA / HSK-A 100                            | 7814.00200 | HSK-A 100 |



WA

| <b>Werkzeughalteraufnahmen WA / HSK-C / E</b> |            |              |
|---|------------|--------------|
| WA / HSK-C / E 32                             | 7814.32500 | HSK-C / E 32 |
| WA / HSK-C / E 40                             | 7814.40500 | HSK-C / E 40 |
| WA / HSK-C / E 50                             | 7814.50500 | HSK-C / E 50 |
| WA / HSK-C / E 63                             | 7814.63500 | HSK-C / E 63 |

| <b>Werkzeughalteraufnahmen WA / HSK-B / D / F</b> |            |                  |
|---|------------|------------------|
| WA / HSK-B / D / F 63                             | 7814.63400 | HSK-B / D / F 63 |

| <b>Werkzeughalteraufnahmen WA / C</b> |            |          |
|---------------------------------------|------------|----------|
| WA / C3                               | 7814.03700 | CAPTO C3 |
| WA / C4                               | 7814.04700 | CAPTO C4 |
| WA / C5                               | 7814.05700 | CAPTO C5 |
| WA / C6                               | 7814.06700 | CAPTO C6 |
| WA / C8                               | 7814.08700 | CAPTO C8 |



Inhalt

# Technische Informationen

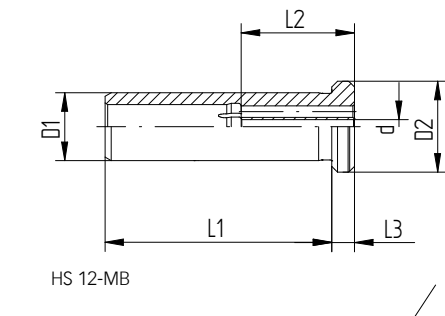
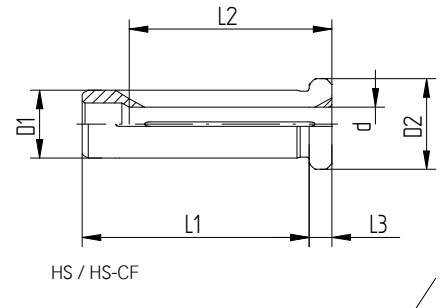
---

|                                  |    |
|----------------------------------|----|
| Reduzierhülsen                   | 46 |
| Normen für Spindelschnittstellen | 49 |



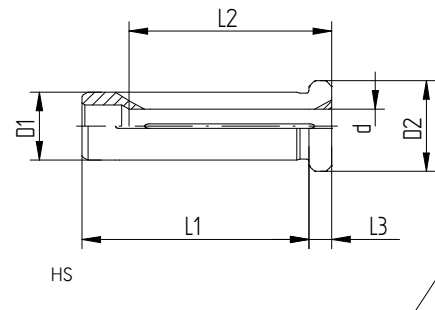
Abmessungen [mm]

| Typ                   | d      | d    | D1 | D2 | L1 | L2 | L3 |
|-----------------------|--------|------|----|----|----|----|----|
| <b>HS 12 HS 12-CF</b> |        |      |    |    |    |    |    |
| Ø 3,0                 | 3      | –    | 12 | 16 | 40 | 29 | 4  |
| Ø 1/8"                | 3,175  | 1/8  | 12 | 16 | 40 | 29 | 4  |
| Ø 4,0                 | 4      | –    | 12 | 16 | 40 | 29 | 4  |
| Ø 3/16"               | 4,763  | 3/16 | 12 | 16 | 40 | 29 | 4  |
| Ø 5,0                 | 5      | –    | 12 | 16 | 40 | 29 | 4  |
| Ø 6,0                 | 6      | –    | 12 | 16 | 40 | 36 | 4  |
| Ø 1/4"                | 6,35   | 1/4  | 12 | 16 | 40 | 36 | 4  |
| Ø 7,0                 | 7      | –    | 12 | 16 | 40 | 37 | 4  |
| Ø 5/16"               | 7,938  | 5/16 | 12 | 16 | 40 | 37 | 4  |
| Ø 8,0                 | 8      | –    | 12 | 16 | 40 | 37 | 4  |
| Ø 9,0                 | 9      | –    | 12 | 16 | 40 | 37 | 4  |
| Ø 3/8"                | 9,525  | 3/8  | 12 | 16 | 40 | 40 | 4  |
| Ø 10,0                | 10     | –    | 12 | 16 | 40 | 40 | 4  |
| <b>HS 12-MB</b>       |        |      |    |    |    |    |    |
| Ø 1,0                 | 1      | –    | 12 | 16 | 40 | 20 | 4  |
| Ø 1,5                 | 1,5    | –    | 12 | 16 | 40 | 20 | 4  |
| Ø 2,0                 | 2      | –    | 12 | 16 | 40 | 20 | 4  |
| Ø 2,5                 | 2,5    | –    | 12 | 16 | 40 | 20 | 4  |
| <b>HS 20 HS 20-CF</b> |        |      |    |    |    |    |    |
| Ø 3,0                 | 3      | –    | 20 | 25 | 50 | 28 | 4  |
| Ø 1/8"                | 3,175  | 1/8  | 20 | 25 | 50 | 28 | 4  |
| Ø 4,0                 | 4      | –    | 20 | 25 | 50 | 28 | 4  |
| Ø 3/16"               | 4,763  | 3/16 | 20 | 25 | 50 | 28 | 4  |
| Ø 5,0                 | 5      | –    | 20 | 25 | 50 | 28 | 4  |
| Ø 6,0                 | 6      | –    | 20 | 25 | 50 | 36 | 4  |
| Ø 1/4"                | 6,35   | 1/4  | 20 | 25 | 50 | 36 | 4  |
| Ø 7,0                 | 7      | –    | 20 | 25 | 50 | 38 | 4  |
| Ø 5/16"               | 7,938  | 5/16 | 20 | 25 | 50 | 37 | 4  |
| Ø 8,0                 | 8      | –    | 20 | 25 | 50 | 37 | 4  |
| Ø 9,0                 | 9      | –    | 20 | 25 | 50 | 38 | 4  |
| Ø 3/8"                | 9,525  | 3/8  | 20 | 25 | 50 | 36 | 4  |
| Ø 10,0                | 10     | –    | 20 | 25 | 50 | 40 | 4  |
| Ø 11,0                | 11     | –    | 20 | 25 | 50 | 40 | 4  |
| Ø 12,0                | 12     | –    | 20 | 25 | 50 | 45 | 4  |
| Ø 1/2"                | 12,7   | 1/2  | 20 | 25 | 50 | 45 | 4  |
| Ø 13,0                | 13     | –    | 20 | 25 | 50 | 45 | 4  |
| Ø 14,0                | 14     | –    | 20 | 25 | 50 | 45 | 4  |
| Ø 15,0                | 15     | –    | 20 | 25 | 50 | 45 | 4  |
| Ø 5/8"                | 15,875 | 5/8  | 20 | 25 | 50 | 48 | 4  |
| Ø 16,0                | 16     | –    | 20 | 25 | 50 | 48 | 4  |





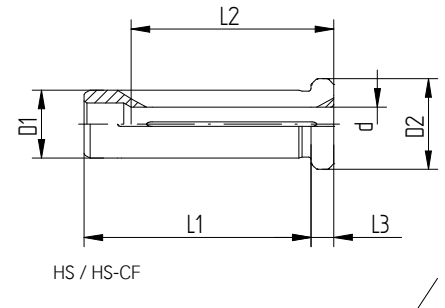
| Typ          | Abmessungen [mm] |       |    |    |    |    |    |
|--------------|------------------|-------|----|----|----|----|----|
|              | d                | d     | D1 | D2 | L1 | L2 | L3 |
| <b>HS 25</b> |                  |       |    |    |    |    |    |
| Ø 3,0        | 3                | -     | 25 | 30 | 56 | 29 | 4  |
| Ø 1/8"       | 3,175            | 1/8   | 25 | 30 | 56 | 29 | 4  |
| Ø 4,0        | 4                | -     | 25 | 30 | 56 | 29 | 4  |
| Ø 3/16"      | 4,763            | 3/16  | 25 | 30 | 56 | 29 | 4  |
| Ø 5,0        | 5                | -     | 25 | 30 | 56 | 29 | 4  |
| Ø 6,0        | 6                | -     | 25 | 30 | 56 | 37 | 4  |
| Ø 1/4"       | 6,35             | 1/4   | 25 | 30 | 56 | 37 | 4  |
| Ø 7,0        | 7                | -     | 25 | 30 | 56 | 37 | 4  |
| Ø 5/16"      | 7,938            | 5/16  | 25 | 30 | 56 | 37 | 4  |
| Ø 8,0        | 8                | -     | 25 | 30 | 56 | 37 | 4  |
| Ø 9,0        | 9                | -     | 25 | 30 | 56 | 38 | 4  |
| Ø 3/8"       | 9,525            | 3/8   | 25 | 30 | 56 | 38 | 4  |
| Ø 10,0       | 10               | -     | 25 | 30 | 56 | 40 | 4  |
| Ø 7/16"      | 11,112           | 7/16  | 25 | 30 | 56 | 40 | 4  |
| Ø 12,0       | 12               | -     | 25 | 30 | 56 | 46 | 4  |
| Ø 1/2"       | 12,7             | 1/2   | 25 | 30 | 56 | 46 | 4  |
| Ø 14,0       | 14               | -     | 25 | 30 | 56 | 47 | 4  |
| Ø 9/16"      | 14,288           | 9/16  | 25 | 30 | 56 | 47 | 4  |
| Ø 5/8"       | 15,875           | 5/8   | 25 | 30 | 56 | 48 | 4  |
| Ø 16,0       | 16               | -     | 25 | 30 | 56 | 48 | 4  |
| Ø 11/16"     | 17,461           | 11/16 | 25 | 30 | 56 | 48 | 4  |
| Ø 18,0       | 18               | -     | 25 | 30 | 56 | 48 | 4  |
| Ø 3/4"       | 19,05            | 3/4   | 25 | 30 | 56 | 48 | 4  |
| Ø 20,0       | 20               | -     | 25 | 30 | 56 | 50 | 4  |
| Ø 13/16"     | 20,638           | 13/16 | 25 | 30 | 56 | 50 | 4  |



Expertentipp

Beim Spannen ohne Werkzeug können Reduzierhülsen beschädigt werden.

| Typ            | Abmessungen [mm] |       |    |    |    |    |    |
|----------------|------------------|-------|----|----|----|----|----|
|                | d                | d     | D1 | D2 | L1 | L2 | L3 |
| HS 32 HS 32-CF |                  |       |    |    |    |    |    |
| Ø 3/16"        | 4,763            | 3/16  | 32 | 36 | 60 | 29 | 4  |
| Ø 5,0          | 5                | -     | 32 | 36 | 60 | 29 | 4  |
| Ø 6,0          | 6                | -     | 32 | 36 | 60 | 36 | 4  |
| Ø 1/4"         | 6,35             | 1/4   | 32 | 36 | 60 | 36 | 4  |
| Ø 7,0          | 7                | -     | 32 | 36 | 60 | 37 | 4  |
| Ø 5/16"        | 7,938            | 5/16  | 32 | 36 | 60 | 36 | 4  |
| Ø 8,0          | 8                | -     | 32 | 36 | 60 | 36 | 4  |
| Ø 9,0          | 9                | -     | 32 | 36 | 60 | 37 | 4  |
| Ø 3/8"         | 9,525            | 3/8   | 32 | 36 | 60 | 37 | 4  |
| Ø 10,0         | 10               | -     | 32 | 36 | 60 | 40 | 4  |
| Ø 11,0         | 11               | -     | 32 | 36 | 60 | 40 | 4  |
| Ø 7/16"        | 11,112           | 7/16  | 32 | 36 | 60 | 45 | 4  |
| Ø 12,0         | 12               | -     | 32 | 36 | 60 | 45 | 4  |
| Ø 1/2"         | 12,7             | 1/2   | 32 | 36 | 60 | 45 | 4  |
| Ø 13,0         | 13               | -     | 32 | 36 | 60 | 45 | 4  |
| Ø 14,0         | 14               | -     | 32 | 36 | 60 | 46 | 4  |
| Ø 9/16"        | 14,288           | 9/16  | 32 | 36 | 60 | 46 | 4  |
| Ø 15,0         | 15               | -     | 32 | 36 | 60 | 46 | 4  |
| Ø 5/8"         | 15,875           | 5/8   | 32 | 36 | 60 | 46 | 4  |
| Ø 16,0         | 16               | -     | 32 | 36 | 60 | 48 | 4  |
| Ø 17,0         | 17               | -     | 32 | 36 | 60 | 48 | 4  |
| Ø 11/16"       | 17,461           | 11/16 | 32 | 36 | 60 | 48 | 4  |
| Ø 18,0         | 18               | -     | 32 | 36 | 60 | 49 | 4  |
| Ø 19,0         | 19               | -     | 32 | 36 | 60 | 49 | 4  |
| Ø 3/4"         | 19,05            | 3/4   | 32 | 36 | 60 | 50 | 4  |
| Ø 20,0         | 20               | -     | 32 | 36 | 60 | 50 | 4  |
| Ø 13/16"       | 20,638           | 13/16 | 32 | 36 | 60 | 50 | 4  |
| Ø 22,0         | 22               | -     | 32 | 36 | 60 | 50 | 4  |
| Ø 7/8"         | 22,225           | 7/8   | 32 | 36 | 60 | 50 | 4  |
| Ø 15/16"       | 23,813           | 15/16 | 32 | 36 | 60 | 52 | 4  |
| Ø 25,0         | 25               | -     | 32 | 36 | 60 | 56 | 4  |
| Ø 1"           | 25,4             | 1     | 32 | 36 | 60 | 56 | 4  |



SK

BT

CAPTO

HSK

DIN 69871

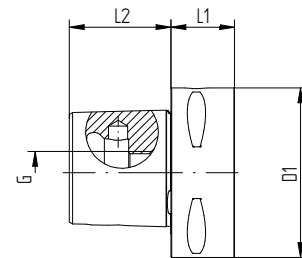
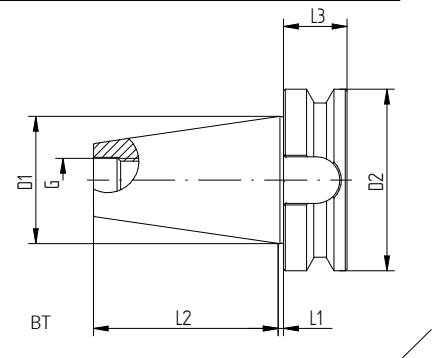
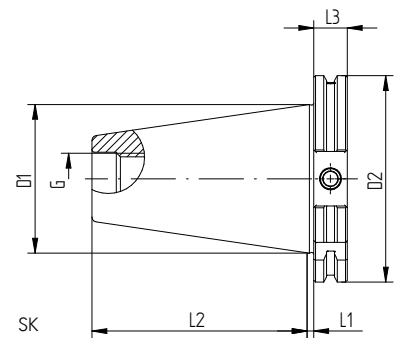
MAS 403

ISO 26623

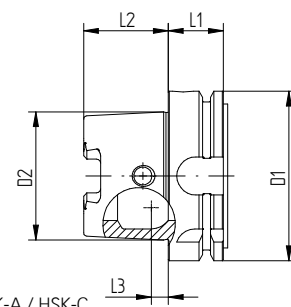
DIN 69893

## Abmessungen [mm]

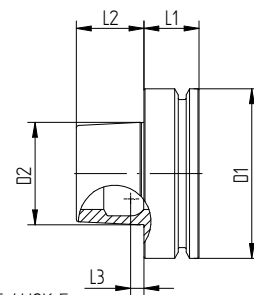
| Typ                                  | D1    | D2    | L1   | L2     | L3    | G          |
|--------------------------------------|-------|-------|------|--------|-------|------------|
| <b>SK DIN 69871</b>                  |       |       |      |        |       |            |
| SK 30                                | 31,75 | 50    | 3,2  | 47,8   | 15,85 | M 12       |
| SK 40                                | 44,45 | 63,55 | 3,2  | 68,4   | 15,85 | M 16       |
| SK 50                                | 69,85 | 97,5  | 3,2  | 101,75 | 15,85 | M 24       |
| <b>BT MAS 403</b>                    |       |       |      |        |       |            |
| BT 30                                | 31,75 | 46    | 2    | 48,4   | 20    | M 12       |
| BT 40                                | 44,45 | 63    | 2    | 65,4   | 25    | M 16       |
| BT 50                                | 69,85 | 100   | 3    | 101,8  | 35    | M 24       |
| <b>Polygonschaft CAPTO ISO 26623</b> |       |       |      |        |       |            |
| Polygonschaft C3                     | 32    | –     | 15   | 19     | –     | M 12 x 1,5 |
| Polygonschaft C4                     | 40    | –     | 20   | 24     | –     | M 14 x 1,5 |
| Polygonschaft C5                     | 50    | –     | 20   | 30     | –     | M 16 x 1,5 |
| Polygonschaft C6                     | 63    | –     | 22   | 38     | –     | M 20 x 2   |
| Polygonschaft C8                     | 80    | –     | 30   | 48     | –     | M 20 x 2   |
| <b>HSK DIN 69893</b>                 |       |       |      |        |       |            |
| HSK-A 25                             | 25    | 19    | 10   | 13     | 2,5   | –          |
| HSK-C 25                             | 25    | 19    | 8    | 13     | 2,5   | –          |
| HSK-E 25                             | 25    | 19    | 10   | 13     | 2,5   | –          |
| HSK-A 32                             | 32    | 24    | 20   | 16     | 3,2   | –          |
| HSK-C 32                             | 32    | 24    | 10   | 16     | 3,2   | –          |
| HSK-E 32                             | 32    | 24    | 20   | 16     | 3,2   | –          |
| HSK-A 40                             | 40    | 30    | 20   | 20     | 4     | –          |
| HSK-C 40                             | 40    | 30    | 10   | 20     | 4     | –          |
| HSK-E 40                             | 40    | 30    | 20   | 20     | 4     | –          |
| HSK-A 50                             | 50    | 38    | 26   | 25     | 5     | –          |
| HSK-C 50                             | 50    | 38    | 12,5 | 25     | 5     | –          |
| HSK-E 50                             | 50    | 38    | 26   | 25     | 5     | –          |
| HSK-F 50                             | 50    | 30    | 26   | 20     | 4     | –          |
| HSK-A 63                             | 63    | 48    | 26   | 32     | 6,3   | –          |
| HSK-C 63                             | 63    | 48    | 12,5 | 32     | 6,3   | –          |
| HSK-E 63                             | 63    | 48    | 26   | 32     | 6,3   | –          |
| HSK-F 63                             | 63    | 38    | 26   | 25     | 5     | –          |
| HSK-A 80                             | 80    | 60    | 26   | 40     | 8     | –          |
| HSK-C 80                             | 80    | 60    | 16   | 40     | 8     | –          |
| HSK-F 80                             | 80    | 48    | 26   | 32     | 6,3   | –          |
| HSK-A 100                            | 100   | 75    | 29   | 50     | 10    | –          |
| HSK-C 100                            | 100   | 75    | 16   | 50     | 10    | –          |
| HSK-E 100                            | 100   | 70    | 29   | 50     | 10    | –          |



REGO-FIX CAPTO



HSK-A / HSK-C



HSK-E / HSK-F

# Kontaktieren Sie uns

Gerne tauschen wir uns mit Ihnen aus und teilen unser Zerspanungswissen, um Ihre Produktivität zu maximieren.

## **REGO-FIX AG**

Obermattweg 60 / 4456 Tenniken / Schweiz  
T +41 61 976 1466 / F +41 61 976 1414  
rego-fix@rego-fix.ch / [www.rego-fix.com](http://www.rego-fix.com)

Tochtergesellschaften (Vertrieb)

## **REGO-FIX Tool Corp.**

4420 Anson Blvd / Whitestown / IN 46075 / USA  
T +1 317-870-5959 / F +1 317-870-5955 / [info@rego-fix.com](mailto:info@rego-fix.com)

## **REGO-FIX Precision Tools (Shanghai) Co., Ltd.**

Room 6301 / Building 6 / No. 338 Jialilue Road  
Zhangjiang Hi-Tech Park / Shanghai / China 201203  
T +86 21 6160 6933 / F +86 21 6160 6939 / [sales@rego-fix.cn](mailto:sales@rego-fix.cn)

Finden Sie Ihren Vertriebspartner auf [www.rego-fix.com](http://www.rego-fix.com)

Druckerei: Gmähle-Scheel Print-Medien GmbH  
Gedruckt auf Arctic Highwhite  
Arctic Highwhite ist FSC-zertifiziert für eine nachhaltige Forstwirtschaft.

---

REGO-FIX AG ist ISO-zertifiziert:  
ISO 9001 für Qualitätsmanagement / seit 1996  
ISO 14001 für Umweltmanagement / seit 2007

---

Dieses Dokument soll ausschliesslich für den von der REGO-FIX AG vorgesehenen Zweck verwendet werden.  
Kein Teil dieser Veröffentlichung darf ohne schriftliche Genehmigung von REGO-FIX AG auf eine andere Art und Weise oder Form reproduziert, übertragen oder weiter verwendet werden.

---

Die in diesem Katalog beschriebenen Produkte sind nach bestem Wissen spezifiziert. Die hier wiedergegebenen Daten sind abhängig von den einzelnen Rahmenbedingungen und stellen Werte aus Versuchen unter bestimmten definierten Bedingungen dar. Bei der konkreten Anwendung der Werkzeuge können sich im Einzelfall Abweichungen aufgrund besonderer Einsatzbedingungen ergeben. Wir sind der Ansicht, dass die Angaben in diesem Katalog richtig sind, übernehmen jedoch keine Verantwortung oder Haftung für Fehler und Ungenauigkeiten, die möglicherweise in diesem Katalog enthalten sind. REGO-FIX AG behält sich Änderungen technischer Art jederzeit ohne Vorankündigung vor. Dies gilt insbesondere bei Anpassungen an neue oder geänderte internationale Normen oder bei Weiterentwicklungen unserer Produkte oder Herstellungsprozesse.

---

CAPTO® ist ein eingetragenes Markenzeichen der Firma AB Sandvik Coromant.

© Copyright 2017 REGO-FIX AG



**Schweizer Qualitätsstandard**

Unsere mit «Swiss made» ausgezeichneten Produkte werden an unserem Hauptsitz im schweizerischen Tenniken entwickelt und produziert.



0862.00111 RF-AG ML-Produktkatalog V1.1 01/2017 DE



**reich Tools GmbH**  
Bäckergasse 5, 4707 Schlüsslberg  
T +43 7248 68 537 F +43 7248 64 285  
E office@reich.at W www.reich.at

Ihr REGO-FIX-Vertriebspartner

**REGO-FIX AG**  
Obermattweg 60 / 4456 Tenniken / Schweiz  
[www.rego-fix.com](http://www.rego-fix.com)

Tochtergesellschaften (Vertrieb)  
**REGO-FIX Tool Corp.**  
Whitestown, IN / USA

**REGO-FIX Precision Tools (Shanghai) Co., Ltd.**  
Shanghai / China